

# MG4

## 100% électrique

*Année modèle 2023*



Shooting réalisé dans une propriété privée.



# Conçue pour aller plus loin

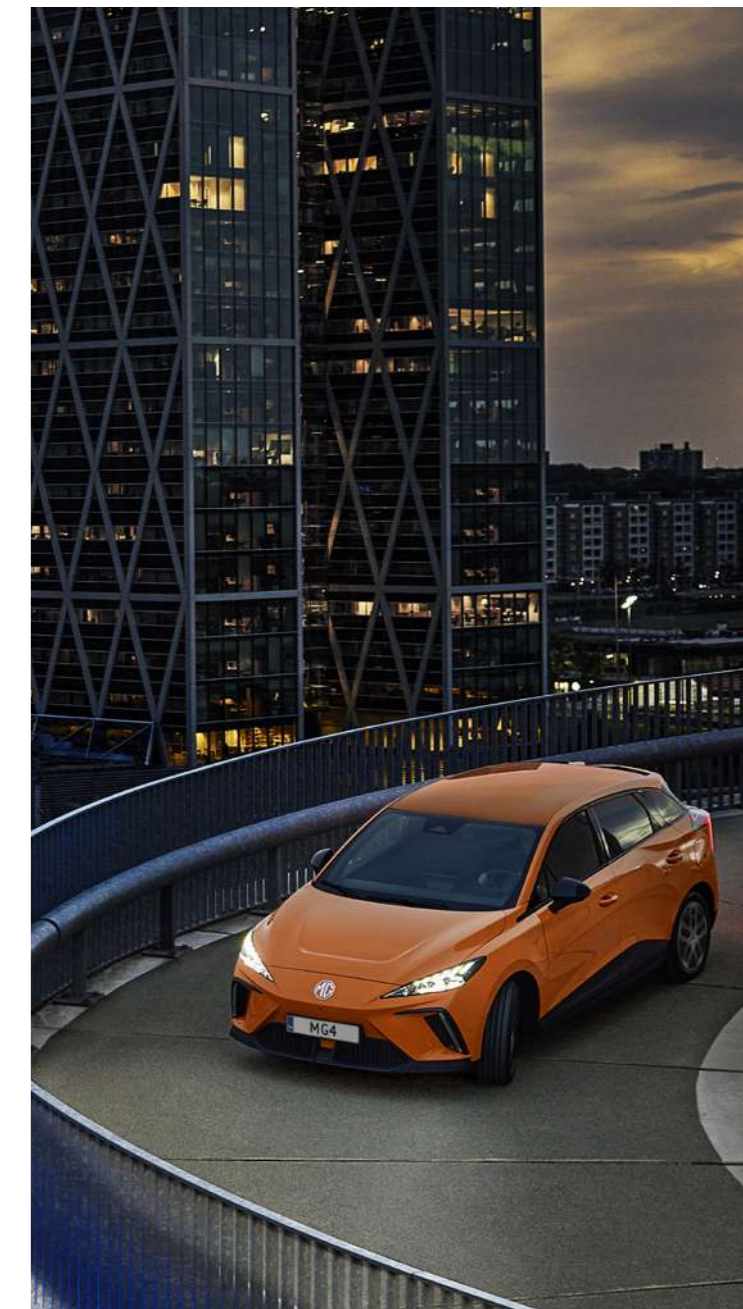
Plus d'autonomie. Plus de style. Plus d'espace. La MG4 est la berline compacte sans compromis. Conçue pour démocratiser la mobilité électrique, elle est dotée d'équipements de pointe et de technologies intelligentes. En plus de n'émettre aucune émission locale, elle impressionne par ses prestations.

\*Sur batterie 77 kWh.



## À vos marques, Prêt, Partez en électrique

Avec une autonomie pouvant atteindre 520 km (WLTP)\*, la MG4 est parfaite pour les déplacements quotidiens, les escapades du week-end et les longs voyages.

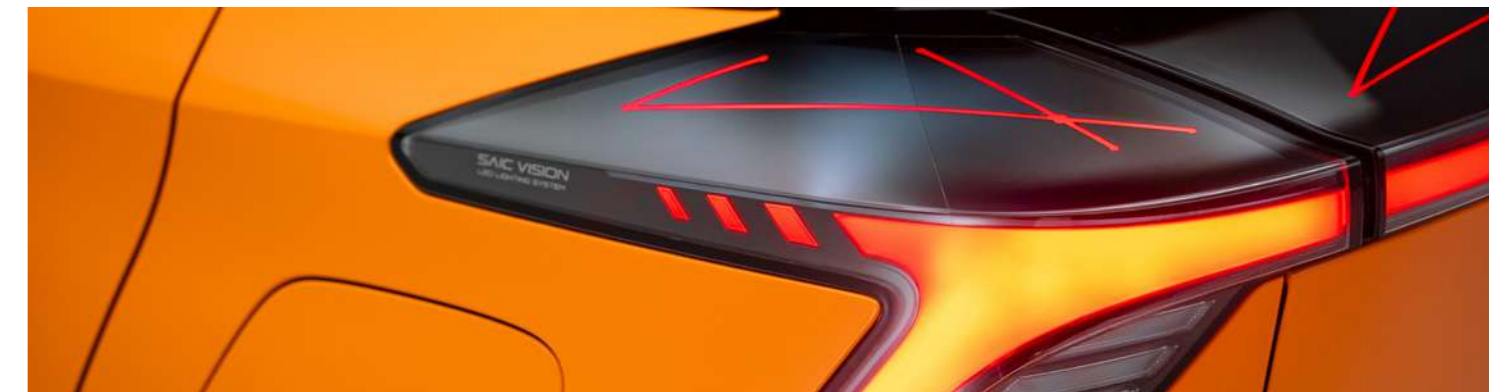


Certains équipements mentionnés et présentés dans ce document sont de série uniquement sur certains niveaux de finition.

# Un design électrisant

La MG4 allie un extérieur futuriste et expressif à un design intérieur minimaliste et convivial. Dotée d'un système d'éclairage intelligent et de lignes uniques, son design est en avance sur son temps.

Certains équipements mentionnés et présentés dans ce document sont de série uniquement sur certains niveaux de finition.



## Se démarquer, à l'intérieur comme à l'extérieur

Attirant tous les regards, la MG4 arbore des phares à LED distinctifs et un spoiler en deux parties avec des feux arrière surélevés. L'intérieur se compose d'un compteur numérique flottant de 7", d'un écran d'infodivertissement tactile de 10,25" et d'un volant à double branche. Tout est pensé pour votre plaisir de conduire.



# 100% électrique, 100% plaisir

Propulsée par un moteur électrique allant de 125 kW (170 ch) à 180 kW (245 ch), la MG4 passe de 0 à 100 km/h en moins de 6,5 secondes\* pour plus de sécurité quelles que soient les circonstances. La transmission propulsion, associée à la répartition des masses 50/50, offre un grand confort de conduite et une agilité à toute épreuve. Quant à la direction, elle offre un meilleur ressenti et une plus grande précision grâce à la nouvelle technologie à double pignon (Dual Pinion EPS). La conduite est ainsi plus agréable et plus douce.

Certains équipements mentionnés et présentés dans ce document sont de série uniquement sur certains niveaux de finition.  
\*Sur version 77 kWh.



## Un contrôle absolu

Aucun voyage n'est identique à un autre. C'est pourquoi la MG4 propose cinq modes de conduite : Normal, Eco, Sport, Neige et Personnalisé. Ces différents modes garantissent une expérience de conduite remarquablement confortable où que la route vous mène. De plus, le tout dernier système de freinage Continental adoptant la technologie «brake by wire» (contrôle électronique des freins) et les freins à disque aux quatre roues rendront chaque trajet plus sûr, quelles que soient la distance et les conditions.





## Sécurité maximale

La technologie de batterie One-Pack ultra compacte a été testée selon les normes européennes et internationales les plus strictes en matière de batteries. Les batteries d'une capacité de 51, 64 et 77 kWh sont parmi les plus fines du marché avec seulement 110 mm, permettant d'abaisser significativement le centre de gravité, pour une expérience de conduite optimale.

## Plus d'autonomie, recharge ultra-rapide

La MG4, construite sur la plateforme modulaire MSP (Modular Scalable Platform) dédiée aux véhicules électriques, offre une autonomie jusqu'à 520 km<sup>(1)</sup> selon la norme WLTP. La charge rapide acceptant jusqu'à 140 kW<sup>(2)</sup> en courant continu permet de charger la batterie de 10 à 80 % en seulement 26 minutes<sup>(2)</sup>. La recharge en courant alternatif triphasé (sur batterie 64 kWh et 77 kWh) permet une charge complète pendant la nuit. Le système avancé de gestion de la batterie assure une autonomie stable dans les climats froids et préchauffe activement la batterie pour améliorer l'efficacité de la charge.

(1) Autonomie de 350 km WLTP avec la batterie 51 kWh. Autonomie de 435 à 450 km WLTP avec la batterie 64 kWh.

(2) Recharge en 37 minutes (88 kW max) avec la batterie 51 kWh. Recharge en 38 minutes (144 kW max) avec la batterie 77 kWh.



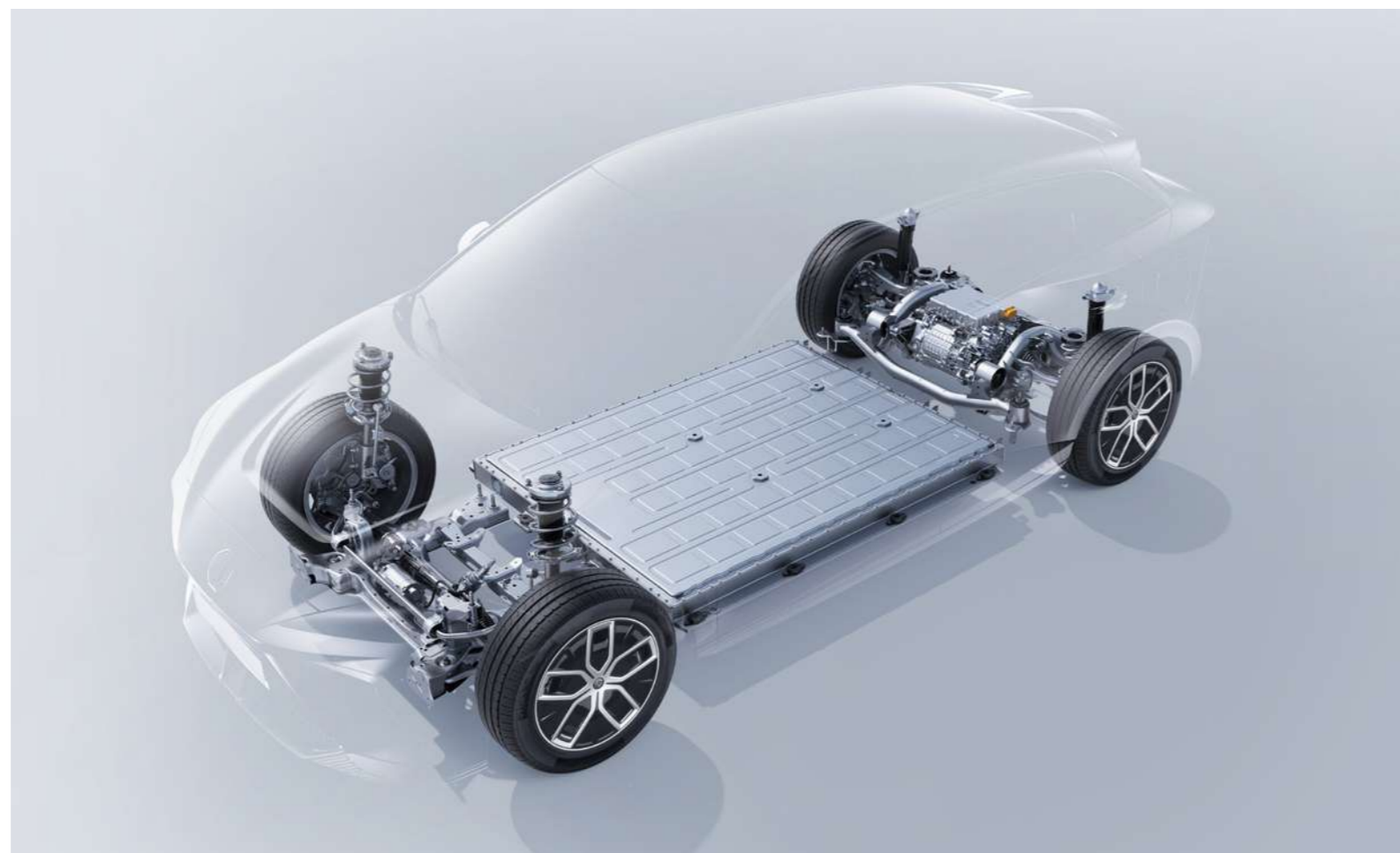
Certains équipements mentionnés et présentés dans ce document sont de série uniquement sur certains niveaux de finition.



# Nouveau modèle, Nouvelle plateforme

La MG4 est le premier modèle MG basé sur la nouvelle plateforme MSP (Modular Scalable Platform) développée par SAIC Motor, la maison mère de MG. Cette architecture intelligente offre de nombreux avantages en termes d'habitabilité, de poids et de sécurité. Elle offre un intérieur plus spacieux dans les mêmes dimensions extérieures ainsi qu'un poids considérablement réduit pour une efficacité et une maniabilité accrue.

Certains équipements mentionnés et présentés dans ce document sont de série uniquement sur certains niveaux de finition.



# One-Pack, la batterie nouvelle génération

En complément de la nouvelle conception du système de refroidissement, le système de batterie One-Pack offre trois avantages majeurs : une très grande densité énergétique, une durée de vie ultra-longue et une protection maximale contre les emballements thermiques.





## MG iSMART\*, tout simplement génial



Scannez ce QR code pour télécharger l'application MG iSMART

Pour découvrir toutes les fonctionnalités de MG iSMART, rendez-vous sur les tutoriels « Tout savoir sur MG iSMART » sur la chaîne Youtube MG Motor France.

La MG4 est équipée de série de notre technologie connectée MG iSMART qui intègre de manière intelligente la communication entre la voiture, Internet et l'utilisateur. Vous pouvez interagir avec la voiture grâce à la commande vocale mains libres ou encore localiser votre voiture garée ou une borne de recharge à proximité avec l'application pour smartphone. Vous pouvez même pré-démarrer la climatisation pour refroidir ou chauffer la voiture avant d'y monter.

\*Les fonctionnalités iSMART concernant la navigation et l'application pour smartphone peuvent avoir un fonctionnement limité ou être indisponibles dans les Départements et Régions d'Outre-Mer (DROM).

## Connectée à ce qui compte

La technologie MG iSMART offre toute la connectivité que vous pouvez attendre. Grâce à son point d'accès WiFi, vous pouvez trouver des lieux d'intérêt et diffuser de la musique en ligne en un ou deux tapotements. Vous pouvez aussi programmer la recharge de la batterie, créer un point d'accès Wi-Fi pour vos passagers ou vérifier la météo avant de partir. Faites tout cela avec MG iSMART.



Certains équipements mentionnés et présentés dans ce document sont de série uniquement sur certains niveaux de finition.

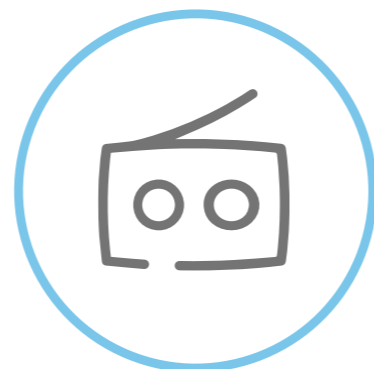
# Fonctionnalités MG iSMART\*



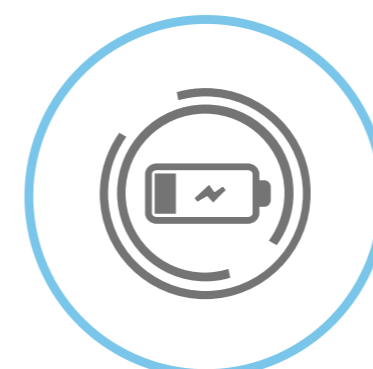
Apple CarPlay™  
et Android Auto™



Recharge  
programmable



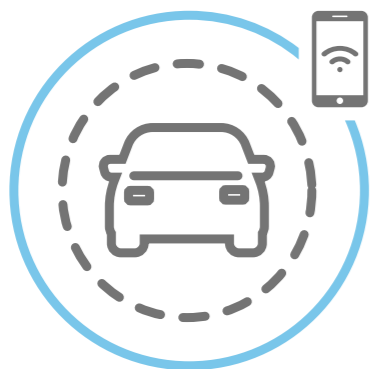
DAB+



Visualisation de  
l'autonomie et des  
bornes de recharge



Localisation  
du véhicule



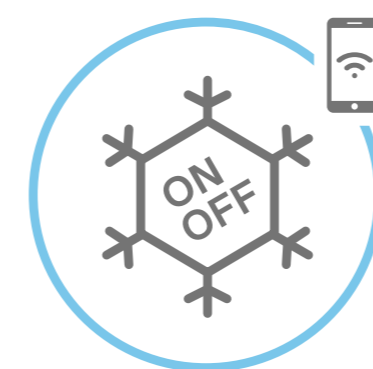
Diagnostic  
du véhicule



Planificateur  
d'itinéraire\*\*



Verrouillage/déverrouillage  
du véhicule



Application de  
commande à distance



Clé Bluetooth



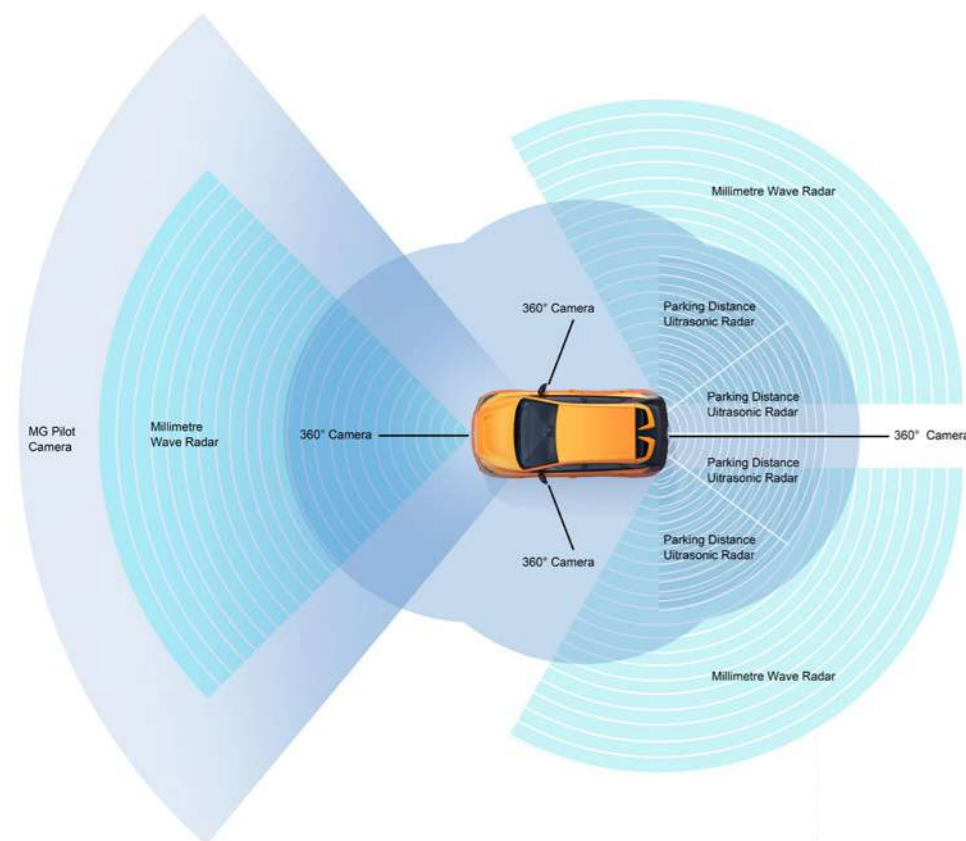
\*Les fonctionnalités iSMART concernant la navigation et l'application pour smartphone peuvent avoir un fonctionnement limité ou être indisponibles dans les Départements et Régions d'Outre-Mer (DROM).

\*\*La fonction planificateur d'itinéraire sera disponible ultérieurement sur MG4 année modèle 2023.  
Certains équipements mentionnés et présentés dans ce document sont de série uniquement sur certains niveaux de finition.



# MG Pilot, des trajets plus sûrs

La MG4 offre de série une vaste panoplie d'aides à la conduite. MG Pilot est un éventail complet de technologies d'aides à la conduite partiellement automatisées qui vous assistent et vous donnent une confiance accrue sur la route.



- ✓ Régulateur de vitesse adaptatif (ACC)
- ✓ Contrôle intelligent des feux de route (IHC)
- ✓ Système d'aide à la vitesse (SAS)
- ✓ Freinage automatique d'urgence (AEB)
- ✓ Avertissement de franchissement de ligne (LDW)
- ✓ Aide à la conduite dans les embouteillages (TJA)
- ✓ Assistance au maintien dans la voie (LKA)
- ✓ Avertissement de changement de voie (LCW)
- ✓ Maintien d'urgence sur la voie (ELK)\*
- ✓ Surveillance des angles morts (BSM)
- ✓ Alerte de circulation transversale arrière (RCTA)
- ✓ Avertissement d'ouverture de porte (DOW)
- ✓ Avertissement de collision arrière (RCW)
- ✓ Aide au changement de voie (LCA)
- ✓ Avertisseur de somnolence (UDW)

\*Ligne de circulation/bord de route uniquement  
Certains équipements mentionnés et présentés dans ce document  
sont de série uniquement sur certains niveaux de finition.



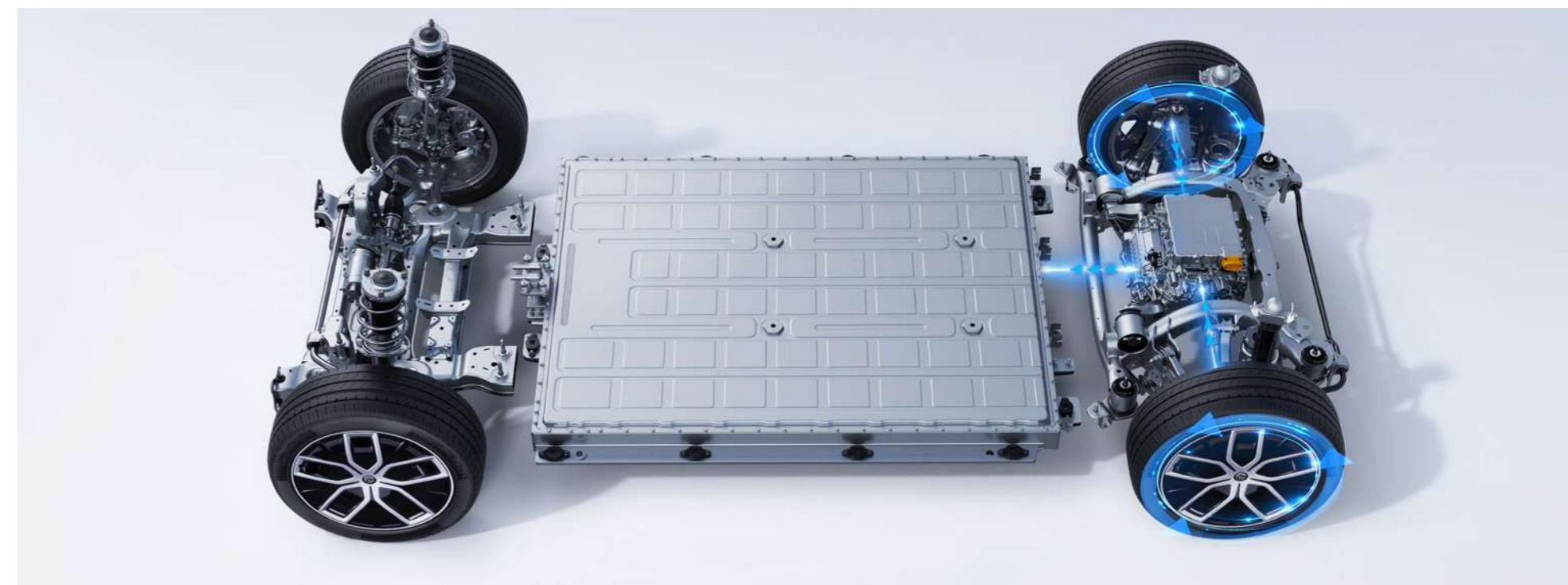
## Oubliez la pédale de frein avec le système « One-Pedal »

Disponible de série sur toute la gamme, la fonction « One-Pedal » vous propose une expérience de conduite optimale. Pour plus de confort, la MG4 va jusqu'à l'arrêt sans appuyer sur la pédale de frein, vous n'avez qu'à relever votre pied de l'accélérateur. Idéale pour la conduite urbaine, cette solution sollicite moins les freins et vous permet de maximiser la récupération d'énergie.

## Un grand trajet ? Facile avec le planificateur d'itinéraire\*

Facilitez-vous la vie avec la fonction planificateur d'itinéraire disponible de série sur la finition Luxury et qui vous propose de façon dynamique des bornes de recharge sur votre trajet. Fonctionnant avec le système de navigation embarqué, le planificateur d'itinéraire vous recommande des arrêts par rapport à votre niveau de batterie et aux stations de recharge sur votre trajet. Vous pouvez également choisir une station spécifique sur votre trajet. Ne vous souciez plus de planifier vos longs trajets à l'avance, la MG4 s'occupe de tout.

\*La fonction planificateur d'itinéraire sera disponible ultérieurement sur MG4 année modèle 2023.





## Plus d'espace, Plus de confort

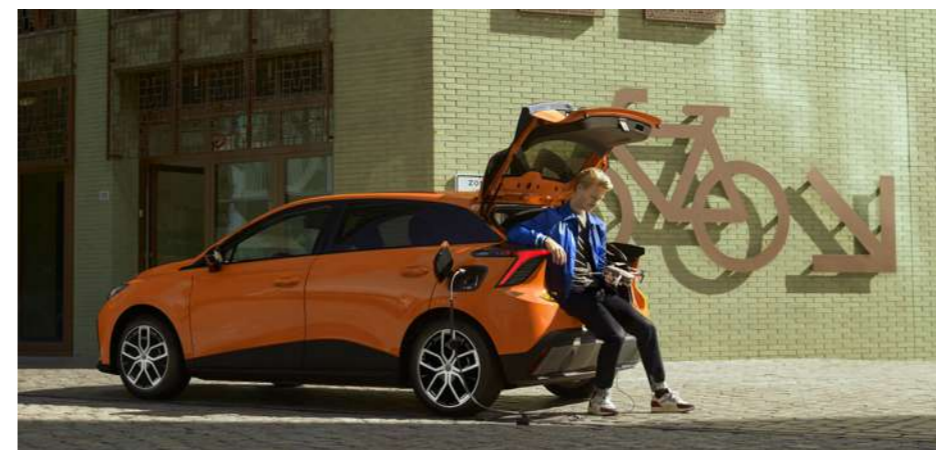
La MG4 offre un habitacle étonnamment spacieux qui peut accueillir une famille de cinq personnes, tout en profitant de la banquette arrière rabattable 40/60. Vous disposez également d'un vaste espace de rangement intérieur qui vous permet de stocker toutes vos affaires de manière efficace et pratique. En outre, la caméra 360° capture l'environnement autour du véhicule en temps réel. Elle réduit les angles morts et rend la conduite et le stationnement beaucoup plus faciles et plus sûrs.



Certains équipements mentionnés et présentés dans ce document sont de série uniquement sur certains niveaux de finition.

## Et ce n'est pas tout

Vous voulez charger des appareils externes ? La MG4 est équipée du système V2L (Vehicle-To-Load) permettant une décharge jusqu'à 2 200W (câble disponible en accessoires). Vous voulez recharger vos appareils ? Il y a le chargeur à induction pour smartphone. La capacité de remorquage ? Jusqu'à 500 kg. L'entrée et le démarrage sans clé vous facilitent la vie. Dites aussi adieu au bouton Start/Stop pour démarrer le véhicule, il suffit d'appuyer sur la pédale de frein. Pour s'arrêter, il suffit d'appuyer sur le mode Parking du sélecteur de vitesse. La mobilité électrique vous simplifie la vie.



# MG4 XPOWER, quand performance rime avec polyvalence

La MG4 XPOWER redéfinit les codes de la performance. Avec elle, pas de compromis entre des performances exceptionnelles et la praticité au quotidien. Ses 435 chevaux distribués aux 4 roues lui permettent d'abattre le 0 à 100 km/h en seulement 3,8s.

Avec des suspensions et une direction raffermie jusqu'à 25% et un blocage électronique du différentiel (XDS) gérant de façon optimale la répartition du couple au 4 roues, vous gardez un contrôle parfait en toute situation. Les freins sont agrandis et ventilés pour garantir efficacité et endurance.

Le design n'est pas en reste avec des jantes 18" exclusives avec étriers de frein orange portant le logo XPOWER, des éléments de carrosserie noir laqué ou encore la présence d'Alcantara® à l'intérieur. Avec la MG4 XPOWER, soyez sûr de toujours faire forte impression.



Pour plus d'informations,  
scannez ce QR Code



- ✔ 435 chevaux, 600 Nm de couple
- ✔ 0-100 km/h en 3,8s
- ✔ 4 roues motrices
- ✔ Freins ventilés 345mm (avant) et 340mm (arrière)
- ✔ Blocage électronique du différentiel (XDS)
- ✔ Launch Control
- ✔ Affichage des données de conduite sur circuit
- ✔ Jantes 18" et étriers de frein orange avec logo XPOWER
- ✔ Intérieur similicuir/Alcantara® et pédalier aluminium

# Les solutions de recharge MG

En partenariat avec  et 

Passez à la mobilité électrique en toute sérénité, MG vous accompagne tout au long de votre projet d'installation de bornes de recharge. Que vous soyez en maison individuelle, en copropriété ou en entreprise, nos partenaires Zeplug et ChargeGuru vous permettent de bénéficier d'une offre tout compris au meilleur prix ainsi que d'un accompagnement personnalisé. Les experts ChargeGuru et Zeplug vous proposent une offre sur mesure qui s'adapte à votre véhicule MG et à vos besoins.

**VOUS SOUHAITEZ INSTALLER  
UNE SOLUTION DE RECHARGE  
POUR VOTRE VÉHICULE MG ?**

Flashez le QR Code.



# La carte de recharge MG

En partenariat avec 



Que ce soit pour vous recharger au quotidien ou lors de vos escapades, MG vous simplifie la vie. Avec la carte de recharge MG, vous avez désormais accès au plus grand réseau de bornes de recharge en France et notamment à vos réseaux locaux ainsi qu'aux stations de recharge rapide (telles que Ionity, Tesla Superchargeur, Freshmile, Shell Recharge, Total Energies, Fastned...).

Fonctionnant de concert avec votre carte de recharge MG, l'application Chargemap offre de multiples fonctionnalités pour faciliter vos recharges. Vous pouvez filtrer les bornes compatibles, suivre la disponibilité des connecteurs en temps réel, consulter les tarifs avant chaque recharge et suivre vos consommations. Pour vos grands trajets, la fonction planificateur d'itinéraire suggère les meilleurs arrêts-recharge le long de votre parcours en fonction des caractéristiques de votre MG mais aussi du niveau de batterie initial et de celui souhaité à destination.

**POUR OBTENIR VOTRE CARTE  
DE RECHARGE, RAPPROCHEZ-VOUS  
DE VOTRE CONCESSIONNAIRE MG !**

Pour plus d'informations,  
flashez le QR Code.



# Votre véhicule, votre style

Choisissez entre les finitions Standard, Comfort, Luxury et XPOWER.  
Préparez-vous à faire tourner les têtes.



● Pebble Black  
(en option)  
*Peinture métallisée*



● Brighton Blue  
(en option)



● Andes Grey  
(en option)  
*Peinture métallisée*



● Fizzy Orange  
(en option)



● Diamond Red  
(en option)  
*Peinture métallisée*



● Medal Silver  
(en option)  
*Peinture métallisée*



○ Dover White



● Hunter Green  
(en option, uniquement sur XPOWER)  
*Peinture avec vernis mat*

# Choisissez votre style

Quatre ambiances, votre choix

Standard et Comfort



Sièges en tissu noir

Luxury



Sièges en similicuir / tissu noir

Luxury (en option)



Sièges en similicuir / tissu gris

XPOWER



Sièges en similicuir / Alcantara®



Jantes 17" avec enjoliveur aérodynamique bi-ton - Standard et Comfort



Jantes 18" avec enjoliveur aérodynamique - Luxury



Jantes 18" avec étrier de frein orange XPOWER



## Spécifications techniques

Dimensions et poids	Standard		Comfort		Luxury (64 kWh)	Luxury (77 kWh)	XPOWER
Longueur (mm)					4 287		
Largeur (mm)					1 836		
Hauteur (mm)	1 504				1 516		
Empattement (mm)					2 705		
Garde au sol non chargé / chargé (mm)	150/117				160/132		
Volume du coffre arrière (config. 5 places/banquette rabattue, L)	363/1 177				350/1 165		
Poids du véhicule à vide (kg)	1635	1648	1672	1748	1800		
Poids Total Autorisé en Charge (PTAC) (kg)	2083	2113	2123	2209	2261		
Poids maximum en charge sur chaque essieu (avant/arrière) (kg)	935 /1 198		940 /1 198	1 070 /1 250			
Capacité de remorquage (non freinée, kg)					500		
Capacité de remorquage (freinée, kg)					500		

Moteur électrique et batterie	Standard		Comfort		Luxury (64 kWh)	Luxury (77 kWh)	XPOWER	
Type					PMSM			
Puissance maximale du moteur (kW)	125	150	180	AV : 150/204 AR : 180/245 Cumulé : 320/435				
Couple maximal du moteur (Nm)	250		350	600				
Capacité brute de la batterie (kWh)	51	64	77	64				
Type de batterie	LFP (Lithium - Fer - Phosphate)		NMC (Lithium - Nickel Manganese Cobalt)					
Puissance maximale du chargeur embarqué (kW)	6,6		11					
Capacité de charge maximale en DC (kW)	88	140	144	140				
Temps de charge DC (10~80%)	37 min	26 min	38 min	26 min				

Performance	Standard		Comfort		Luxury (64 kWh)	Luxury (77 kWh)	XPOWER
Vitesse max. (km/h)	160		180		200		
Accélération (s, 0-100km/h)	7,7	7,9	6,5	3,8			
Autonomie électrique* (km, WLTP)	350	450	435	520	385		
Consommation d'énergie* (Wh/km)	170	160	166	165	187		



Certains équipements mentionnés et présentés dans ce document sont de série uniquement sur certains niveaux de finition.  
 \*Les données de consommation et d'autonomie sont calculées sur la base de la procédure d'essai harmonisée pour les véhicules légers (WLTP) selon le règlement 2018/1832. L'autonomie réelle du véhicule peut différer des données affichées dans ce document en fonction du style de conduite, de la vitesse du véhicule, de l'utilisation de certains équipements et d'autres facteurs (température extérieure, relief de la route, etc.)

# Caractéristiques

	Standard	Comfort	Luxury (64 kWh)	Luxury (77 kWh)	XPOWER
<b>Sécurité</b>					
Autohold	●	●	●	●	●
Frein de parking électronique (EPB)	●	●	●	●	●
Sièges arrière ISOFIX avec ancrages supérieur et inférieur	●	●	●	●	●
Capteur de pression des pneus TPMS direct	●	●	●	●	●
<b>Airbags</b>	Standard	Comfort	Luxury (64 kWh)	Luxury (77 kWh)	XPOWER
Airbag conducteur et passager avant	●	●	●	●	●
Airbags latéraux conducteur et passager avant	●	●	●	●	●
Airbags rideaux latéraux conducteur et passager avant	●	●	●	●	●
Commutateur de l'airbag latéral du passager avant	●	●	●	●	●
<b>Systèmes d'assistance MG Pilot</b>	Standard	Comfort	Luxury (64 kWh)	Luxury (77 kWh)	XPOWER
Régulateur de vitesse adaptatif (ACC)	●	●	●	●	●
Freinage automatique d'urgence (AEB)	●	●	●	●	●
Gestion intelligente des feux de route (IHC)	●	●	●	●	●
Système d'aide au respect de la vitesse (SAS)	●	●	●	●	●
Aide à la conduite dans les embouteillages (TJA)	●	●	●	●	●
Avertisseur de somnolence (UDW)	●	●	●	●	●
Avertissement de changement de voie (LDW)	●	●	●	●	●
Aide au maintien dans la voie (LKA)	-	-	●	●	●
Aide au changement de voie (LCA)	-	-	●	●	●

	Standard	Comfort	Luxury (64 kWh)	Luxury (77 kWh)	XPOWER
<b>Systèmes d'assistance MG Pilot</b>					
Surveillance des angles morts (BSD)	-	-	●	●	●
Alerte de circulation transversale arrière (RCTA)	-	-	●	●	●
Avertissement de collision arrière (RCW)	-	-	●	●	●
Avertisseur d'ouverture de portière (DOW)	-	-	●	●	●
Blocage électronique du différentiel (XDS)	-	-	-	-	●
Launch Control	-	-	-	-	●
<b>Feux</b>	Standard	Comfort	Luxury (64 kWh)	Luxury (77 kWh)	XPOWER
Feux de jour à LED	●	●	●	●	●
Phares à LED	●	●	●	●	●
Clignotants avant intégrés dans les phares	●	●	-	-	-
Répétiteurs de clignotants avant déportés	-	-	●	●	●
Feux arrière à LED	●	●	-	-	-
Feux arrière à LED avec bandeau lumineux central et décorations géométriques	-	-	●	●	●
Feux antibrouillard arrière	●	●	●	●	●
Capteur de luminosité	●	●	●	●	●
Feu de stop supérieur	●	●	●	●	●
<b>Assistance au stationnement</b>	Standard	Comfort	Luxury (64 kWh)	Luxury (77 kWh)	XPOWER
Capteurs de stationnement arrière	●	●	●	●	●
Caméra 360°	-	-	●	●	●

De série : ●    En option : ○    Non disponible : -

# Caractéristiques

	Standard	Comfort	Luxury (64 kWh)	Luxury (77 kWh)	XPOWER
<b>Ceintures de sécurité</b>					
Avant : 3 points + prétensionneur et limiteur de charge	●	●	●	●	●
Arrière : 3 points + prétensionneur et limiteur de charge	●	●	●	●	●
Rappel de ceintures de sécurité avant et arrière	●	●	●	●	●
<b>Intérieur et confort</b>	Standard	Comfort	Luxury (64 kWh)	Luxury (77 kWh)	XPOWER
Système V2L (Vehicle-To-Load) Câble disponible en accessoires	●	●	●	●	●
Système de récupération d'énergie cinétique avec mode automatique (KERS)	●	●	●	●	●
Fonction "One-Pedal"*	●	●	●	●	●
Sélection du mode de conduite	●	●	●	●	●
Prise 12V	●	●	●	●	●
Eclairage du coffre	●	●	●	●	●
Poignées de maintien pour les passagers avant et arrière	●	●	●	●	●
Pare-soleil	●	-	-	-	-
Pare-soleil avec miroir de courtoisie	-	●	●	●	●
Rétroviseur intérieur photochromatique	-	-	●	●	●
<b>Climatisation</b>	Standard	Comfort	Luxury (64 kWh)	Luxury (77 kWh)	XPOWER
Pompe à chaleur	-	-	●	●	●
Climatisation automatique	●	●	●	●	●

\*La fonction "One-Pedal" permet de ralentir la voiture jusqu'à l'arrêt en relâchant la pédale d'accélérateur.

	Standard	Comfort	Luxury (64 kWh)	Luxury (77 kWh)	XPOWER
<b>Lève-vitres</b>					
Lève-vitre conducteur avec commande à impulsion et fonction anti-pincement	●	●	-	-	-
Commande à impulsion pour toutes les vitres	-	-	●	●	●
Anti-pincement pour toutes les vitres	-	-	●	●	●
<b>Volant</b>	Standard	Comfort	Luxury (64 kWh)	Luxury (77 kWh)	XPOWER
Volant en cuir microfibre	-	●	●	●	●
Volant chauffant	-	-	●	●	●
Réglable en hauteur et profondeur	●	●	●	●	●
<b>Infodivertissement</b>	Standard	Comfort	Luxury (64 kWh)	Luxury (77 kWh)	XPOWER
Compteur numérique 7"	●	●	●	●	●
Radio AM/FM/DAB+	●	●	●	●	●
4 haut-parleurs	●	●	-	-	-
6 haut-parleurs	-	-	●	●	●
1 microphone	●	●	-	-	-
2 microphones	-	-	●	●	●
3 ports USB (Avant : 1 USB A + 1 USB C / Arrière : 1 USB A)	●	●	●	●	●
Chargeur à induction pour smartphone	-	-	●	●	●
Système Bluetooth	●	●	●	●	●
Affichage des données de conduite sur circuit	-	-	-	-	●

De série : ●    En option : ○    Non disponible : -



# Caractéristiques

<b>MG iSMART*</b>	Standard	Comfort	Luxury (64 kWh)	Luxury (77 kWh)	XPOWER
Système de connectivité MG iSMART	●	●	●	●	●
Écran tactile 10,25"	●	●	●	●	●
Application mobile avec commandes à distance	●	●	●	●	●
Apple Carplay™/Android Auto™	●	●	●	●	●
Commande vocale	-	-	●	●	●
Information trafic en temps réel	-	-	●	●	●
Système de navigation	-	-	●	●	●
Planificateur d'itinéraire**	-	-	●	●	●
Hotspot Wifi	-	-	●	●	●
Diffusion de musique via Amazon (abonnement nécessaire)	-	-	●	●	●

<b>Accès et démarrage</b>	Standard	Comfort	Luxury (64 kWh)	Luxury (77 kWh)	XPOWER
Verrouillage à distance	●	●	●	●	●
Accès sans clé	●	●	●	●	●
Démarrage automatique (le véhicule démarre quand la pédale de frein est enfoncée)	●	●	●	●	●

<b>Sièges</b>	Standard	Comfort	Luxury (64 kWh)	Luxury (77 kWh)	XPOWER
Siège conducteur réglable 6 directions	●	●	●	●	●
Siège conducteur à réglage électrique	-	-	●	●	●
Siège passager réglable 4 directions	●	●	●	●	●

De série : ●    En option : ○    Non disponible : -

<b>Sièges</b>	Standard	Comfort	Luxury (64 kWh)	Luxury (77 kWh)	XPOWER
Poches aumônières derrière les sièges avant	-	-	●	●	●
Appuie-tête central arrière	●	●	●	●	●
Sièges en tissu noir	●	●	-	-	-
Sièges en similicuir/tissu noir	-	-	●	●	-
Sièges en similicuir/Alcantara®	-	-	-	-	●
Sièges avant chauffants	-	-	●	●	●
Banquette arrière rabattable 40/60	●	●	●	●	●
Plancher de coffre modulable	-	-	●	●	●
Pédalier aluminium	-	-	-	-	●

<b>Extérieur</b>	Standard	Comfort	Luxury (64 kWh)	Luxury (77 kWh)	XPOWER
Spoiler arrière inférieur (entre les deux feux arrière)	●	●	-	-	-
Spoiler arrière supérieur en deux parties	-	-	●	●	●
Essuie-glace sans cadre	●	●	●	●	●
Essuie-glace arrière	●	●	●	●	●
Vitres teintées	●	●	●	●	●
Vitres et lunette arrière surteintées	-	●	●	●	●
Calandre à volets actifs (AGS)	-	●	●	●	●

\*Les fonctionnalités iSMART concernant la navigation et l'application pour smartphone peuvent avoir un fonctionnement limité ou être indisponibles dans les Départements et Régions d'Outre-Mer (DROM).

\*\*La fonction planificateur d'itinéraire sera disponible ultérieurement sur MG4 année modèle 2023.

# Caractéristiques

<b>Rétroviseurs extérieurs</b>	Standard	Comfort	Luxury (64 kWh)	Luxury (77 kWh)	XPOWER
Chauffants	●	●	●	●	●
Rabattement automatique	-	-	●	●	●
<b>Jantes et pneus</b>	Standard	Comfort	Luxury (64 kWh)	Luxury (77 kWh)	XPOWER
215/50 R17 95V	●	●	-	-	-
Jantes alliage 17" avec enjoliveur aerodynamique bi-ton	●	●	-	-	-
235/45 R18	-	-	●	●	●
Jantes alliage 18" avec enjoliveur aérodynamique	-	-	●	●	-
Jantes alliage 18" bi-ton	-	-	-	-	●
Etriers de frein orange avec logo XPOWER	-	-	-	-	●
Kit anti-crevaison	●	●	●	●	●

<b>Couleurs extérieures</b>	Standard	Comfort	Luxury (64 kWh)	Luxury (77 kWh)	XPOWER
Pebble black (Peinture métallisée)	○	○	○	○	○
Diamond Red (Peinture métallisée)	○	○	○	-	-
Medal Silver (Peinture métallisée)	○	○	○	-	-
Dover White	●	●	●	-	-
Brighton Blue	○	○	○	-	-
Fizzy Orange	○	○	○	-	-
Andes Grey (Peinture métallisée)	○	○	○	-	-

De série : ●    En option : ○    Non disponible : -

<b>Couleurs extérieures</b>	Standard	Comfort	Luxury (64 kWh)	Luxury (77 kWh)	XPOWER
Diamond Red + Toit noir (Peinture métallisée)	-	-	-	○	○
Dover White + Toit noir	-	-	-	●	●
Brighton Blue + Toit noir	-	-	-	○	○
Andes Grey + Toit noir (Peinture métallisée)	-	-	-	○	○
Medal Silver + Toit noir (Peinture métallisée)	-	-	-	○	○
Fizzy Orange + Toit noir	-	-	-	○	○
Hunter Green + Toit noir (Peinture avec vernis mat)	-	-	-	-	○

<b>Couleurs intérieures</b>	Standard	Comfort	Luxury (64 kWh)	Luxury (77 kWh)	XPOWER
Noir	●	●	●	●	-
Alcantara® noir	-	-	-	-	●
Gris	-	-	○	○	-

→ [mgmotor.fr](https://mgmotor.fr)

## LA MG4 BÉNÉFICIE D'UNE GARANTIE DE 7 ANS / 150 000 KM

- ⊕ Garantie de base du véhicule : 7 ans / 150 000 km
- ⊕ Système électrique Haute Tension : 7 ans / 150 000 km
- ⊕ Bloc d'alimentation (batterie Haute Tension) : 7 ans / 150 000 km
- ⊕ Anti-corrosion : 7 ans / kilométrage illimité
- ⊕ Assistance routière : 1<sup>re</sup> année incluse. De la 2<sup>e</sup> à la 7<sup>e</sup> année incluse si les entretiens sont effectués dans le réseau officiel MG.

L'éditeur de la présente documentation s'est assuré que son contenu était exact et à jour à la date de publication (Juillet 2023). Veuillez noter que les couleurs et les accessoires sont indiqués uniquement à titre d'illustration. Les couleurs et les finitions reproduites dans la présente documentation peuvent diverger par rapport à la teinte et à la finition de la voiture en raison des limites inhérentes aux processus d'impression sur papier ou de publication en ligne. MG Motor France met en œuvre un processus d'amélioration continue et se réserve le droit d'apporter des modifications à tout moment et sans préavis au nuancier, au catalogue d'accessoires, aux matériaux de construction, à la conception, à la forme, aux caractéristiques techniques et à la gamme de modèles proposés. Les produits peuvent être retirés de l'offre à tout moment. Les caractéristiques techniques des modèles peuvent varier par rapport aux informations publiées dans la présente documentation. Pour obtenir les dernières informations, veuillez-vous adresser à votre concessionnaire MG. SAIC Motor France SAS RCS Nanterre 888 573 896. Publié en juillet 2023. Ne pas jeter sur la voie publique

