

NUOVA MG4 MY24



Chiedi di più

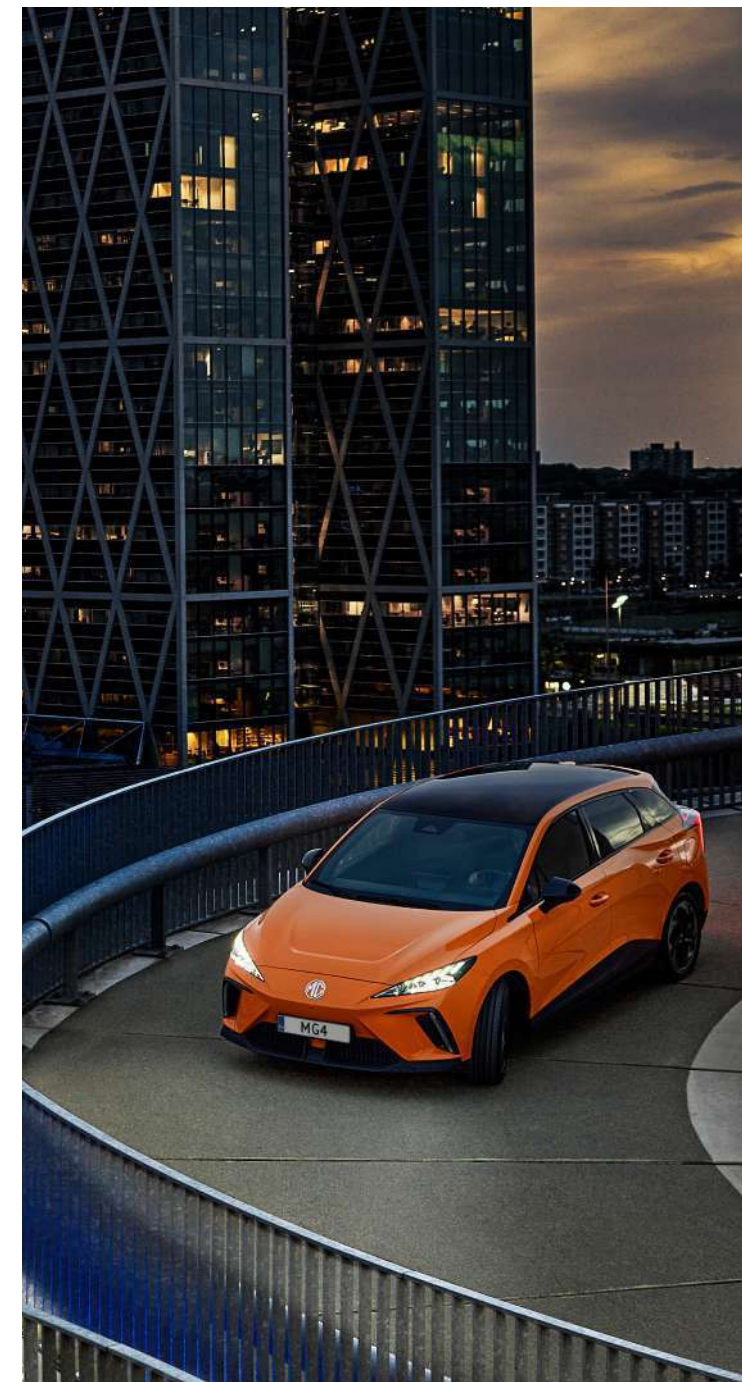
Più scelta. Più stile. Più spazio.
La nuova MG4 Electric è un'auto senza compromessi. Progettata per rendere i veicoli elettrici disponibili a tutti, è dotata di caratteristiche all'avanguardia e di tecnologia intelligente. Oltre che ecologica, è sorprendentemente silenziosa.

Le immagini mostrate qui sono solo a scopo illustrativo e possono differire dalle specifiche standard per tipo. Nessun diritto può essere derivato dalle foto. MG si riserva il diritto di cambiare modelli, colori, specifiche ed equipaggiamenti senza preavviso e senza l'obbligo di modificare le vetture già sul mercato.



Pronta, elettrica

Con un'autonomia fino a 530 km (WLTP*), è perfetta per gli spostamenti quotidiani, per le fughe del fine settimana e per lunghi viaggi in auto con chi ami.



Street art Street smart

La MG4 Electric coniuga un look esterno originale ed esclusivo con un design interno minimalista e user friendly. Dotata di un sistema di illuminazione intelligente e di un profilo del tetto particolarmente aerodinamico, con colorazione bicolore, è semplicemente un capolavoro in anticipo sui tempi, e sugli altri.

Le immagini mostrate qui sono solo a scopo illustrativo e possono differire dalle specifiche standard per tipo. Nessun diritto può essere derivato dalle foto, MG si riserva il diritto di cambiare modelli, colori, specifiche ed equipaggiamenti senza preavviso e senza l'obbligo di modificare le vetture già sul mercato.



Si distingue, dentro e fuori

Un'auto che attira gli sguardi, con i suoi caratteristici fari a LED e lo spoiler a doppia ala con luci di stop alte. All'interno si trovano il minimale ma sofisticato quadro digitale mobile e lo schermo touchscreen dell'infotainment, abbinati ad un volante sportivo con due razze. In fin dei conti, è un'auto dalla guida snella e decisa.



Puro piacere elettrizzante

Alimentata da moderni ed efficienti motori elettrici, fino a 245 CV, regala performance emozionanti e accelerazioni sorprendenti.

La trazione posteriore, in combinazione con la distribuzione dei pesi 50:50, aiuta a domare le curve più strette e gestire le manovre più difficili.

Lo sterzo accurato garantisce una maggiore precisione e agilità di guida: più diretta e più fluida, proprio come deve essere un'auto elettrica urbana.

Le immagini mostrate qui sono solo a scopo illustrativo e possono differire dalle specifiche standard per tipo. Nessun diritto può essere derivato dalle foto. MG si riserva il diritto di cambiare modelli, colori, specifiche ed equipaggiamenti senza preavviso e senza l'obbligo di modificare le vetture già sul mercato.



Comando e controllo assoluti

Non esistono due viaggi uguali. Ecco perché MG4 Electric offre cinque modalità di guida: Normal, Eco, Sport, Snow e Custom. Il tutto per garantire un'esperienza di guida straordinariamente confortevole su qualunque strada. Inoltre, il nuovissimo sistema frenante Continental e i freni a disco su tutte le ruote, renderanno ogni viaggio molto più sicuro, indipendentemente dalla distanza e dalle condizioni.



Non solo quattro ruote motrici.

XPOWER rivoluziona le performance di MG4 grazie a due potenti motori elettrici, capaci di unire potenza, velocità e coppia motrice eccezionali. Scopri l'emozione delle performance nei numeri di MG4 XPOWER.



3.8 sec
0-100 km/h

200 km/h
Velocità massima

435 CV
di potenza massima

600Nm
di coppia motrice

Nata elettrica, ora con un set-up sportivo.

MG4 XPOWER va oltre le prestazioni dell'elettrico perché offre un set-up specifico e sportivo di sterzo e sospensioni, per essere ancora più reattiva e precisa alla guida. E grazie al controllo elettronico del differenziale, anche le strade più tortuose diventano piacevoli e divertenti



Launch control.

3.8 secondi da vivere tutti d'un fiato: basta attivare il Launch control per mettere alla prova le tue emozioni senza perdere il controllo. Merito di un impianto frenante rivisto, maggiorato, con dischi da 345 mm e ventilazione e pinze specifiche in colorazione arancio.



Verde Hunter opaco.

Un colore esclusivo: per la prima volta MG4 viene offerta con una colorazione dalla finitura opaca, capace di esaltare ancora di più i profili e gli sbalzi delle forme, rendendoli più evidenti e caratteristici.



Dettagli che fanno la differenza.

La riconosci anche negli interni. Un materiale ricercato dalla chiara connotazione sportiva come l'Alcantara® è ciò che caratterizza i rivestimenti specifici XPOWER per la sezione centrale dei sedili. Un'esperienza arricchita dalle cuciture in rosso ai rivestimenti di sedili e portiere oltre alla pedaliera sportiva in metallo spazzolato: è ora di guidarla.



Ancora più sportiva.

Dettagli in look alluminio per le modanature ai paraurti e minigonne laterali, cerchi specifici da 18" con design a stella, tetto in contrasto di colore nero: il design moderno e grintoso di MG4 diventa ancora più affascinante e sportivo.



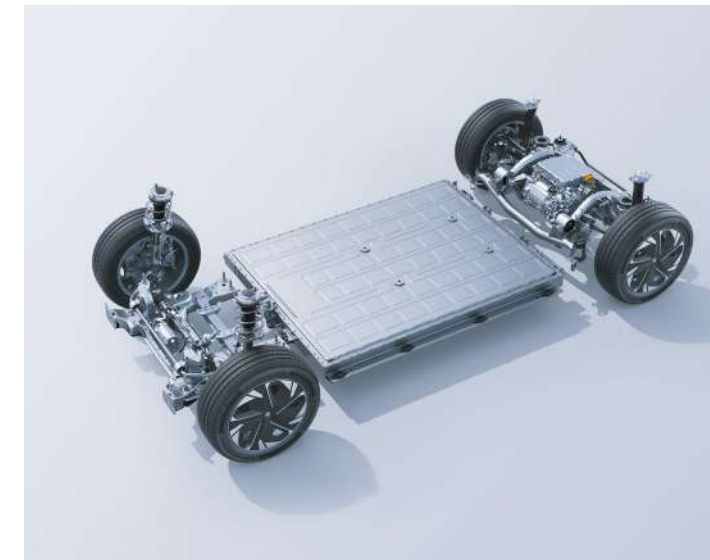


Sicurezza, controllo

L'innovativa batteria ultracompatta One-Pack è stata testata secondo i più severi standard europei e internazionali. Le batterie ad alto voltaggio raggiungono il primato di soli 110 mm, leader del settore.

Chilometri extra Ricarica extra

La MG4 Electric, grazie alla nuovissima piattaforma modulare scalabile EV, offre un'autonomia straordinaria di fino a 530 km. La ricarica rapida DC di 144 kW permette di ricaricare la batteria fino all'80% in 35 minuti**. Mentre la ricarica a corrente alternata trifase consente una ricarica completa durante la notte (potenza di ricarica di 11 kW per tutte le versioni | per per versione 49 kWh, potenza 6,6 kW). Il sistema avanzato di gestione della batteria garantisce un'autonomia stabile ed efficace anche nei climi freddi e preriscalda la batteria per migliorare l'efficienza della ricarica.

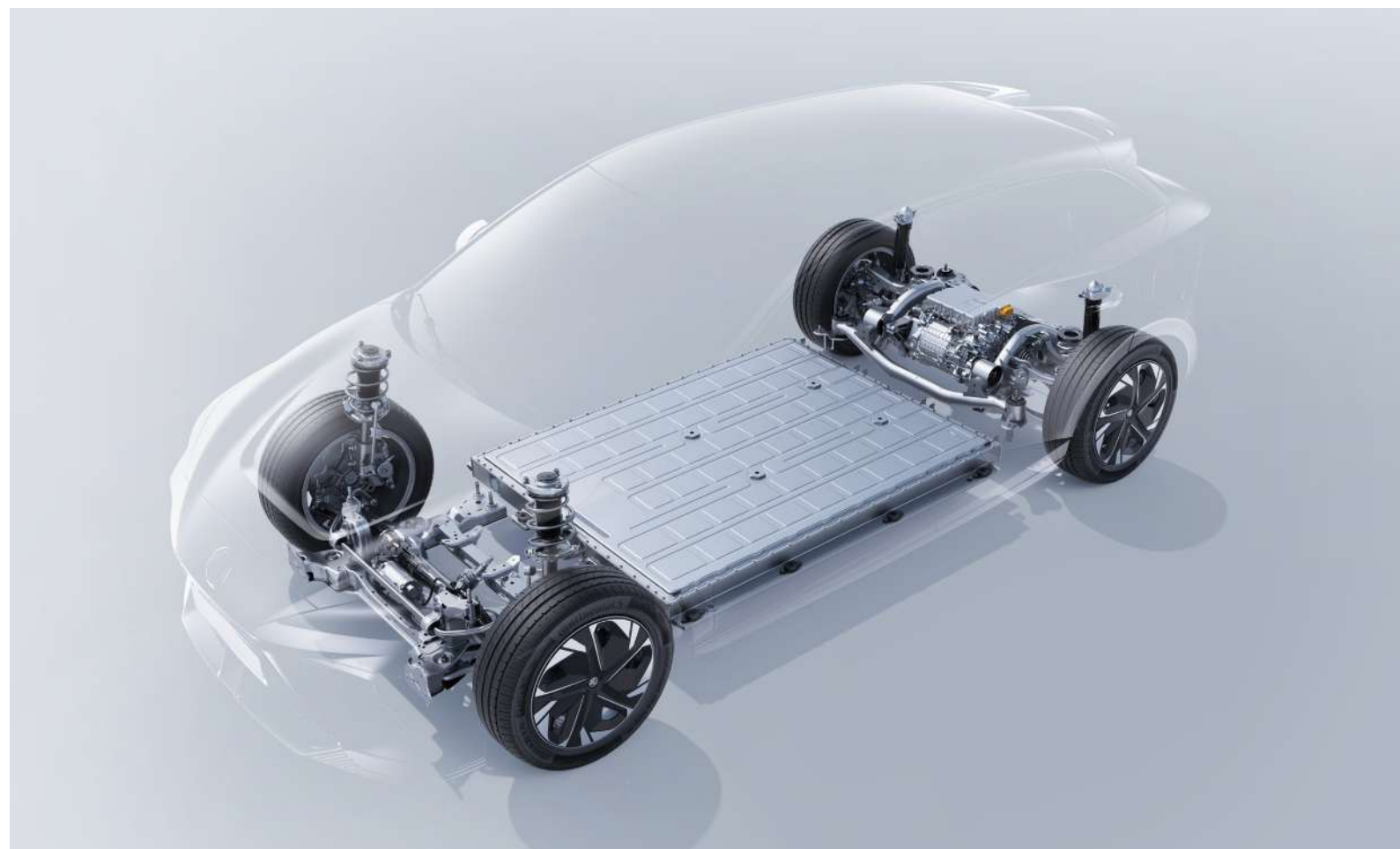


Le immagini mostrate qui sono solo a scopo illustrativo e possono differire dalle specifiche standard per tipo. Nessun diritto può essere derivato dalle foto, MG si riserva il diritto di cambiare modelli, colori, specifiche ed equipaggiamenti senza preavviso e senza l'obbligo di modificare le vetture già sul mercato.

Nuovo modello Nuova piattaforma

MG4 Electric è il primo modello MG basato sulla nuova piattaforma esclusiva MSP (Modular Scalable Platform) sviluppata da MG. L'architettura intelligente offre molti vantaggi in termini di spazio interno, peso e sicurezza: più spazio interno a parità di dimensioni esterne e peso del veicolo significativamente ridotto per una maggiore efficienza e maneggevolezza.

Le immagini mostrate qui sono solo a scopo illustrativo e possono differire dalle specifiche standard per tipo. Nessun diritto può essere derivato dalle foto. MG si riserva il diritto di cambiare modelli, colori, specifiche ed equipaggiamenti senza preavviso e senza l'obbligo di modificare le vetture già sul mercato.



Un unico pacchetto, molti vantaggi

A complemento della riprogettazione dell'avanzato sistema di raffreddamento, il sistema One-Pack Battery offre tre vantaggi principali: altissima integrazione, durata elevata, sicurezza estrema.





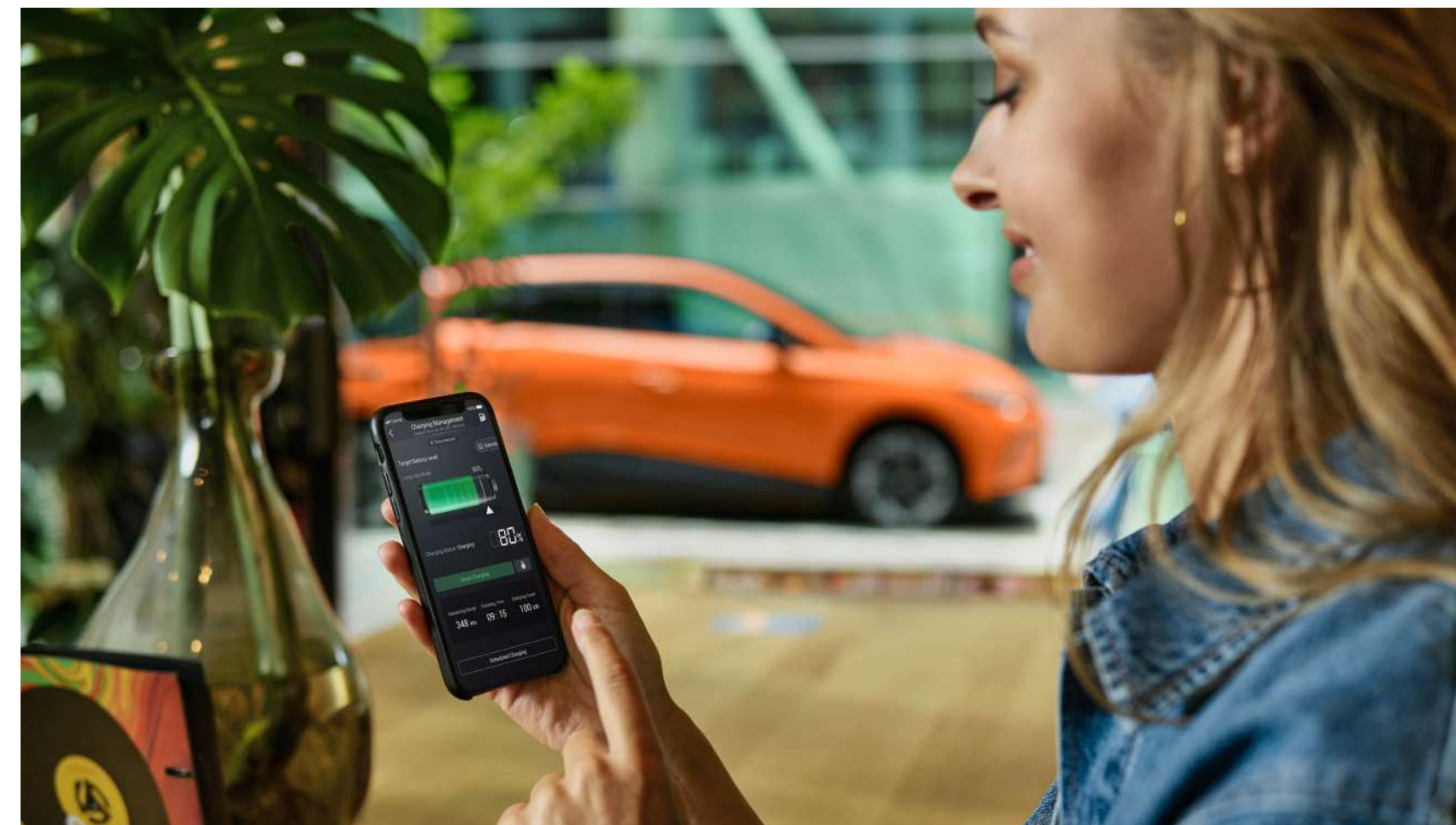
MG iSMART Semplicemente geniale

Le immagini mostrate qui sono solo a scopo illustrativo e possono differire dalle specifiche standard per tipo. Nessun diritto può essere derivato dalle foto. MG si riserva il diritto di cambiare modelli, colori, specifiche ed equipaggiamenti senza preavviso e senza l'obbligo di modificare le vetture già sul mercato.

La nuova MG4 Electric è dotata di serie della nostra innovativa tecnologia MG iSMART, che integra perfettamente la comunicazione tra auto, internet e utente. Puoi comandare l'auto con il controllo vocale, trovare l'auto parcheggiata o il punto di ricarica più vicino con l'app MG. Puoi anche pre-avviare il sistema di climatizzazione per raffreddare, o riscaldare l'auto prima di entrare.

Ultra connesso

Hotspot wi-fi. Connettività bluetooth. Touchscreen da 10,25 pollici. Trovi i luoghi di interesse e ascolti musica online con pochi tocchi. Programmi la ricarica della batteria. Crei un hotspot wi-fi per i tuoi passeggeri. Controlli il meteo prima di partire. Fai tutto questo con MG iSMART.



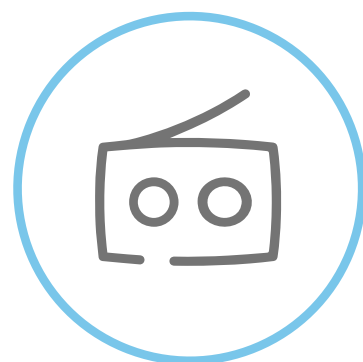
MG iSMART



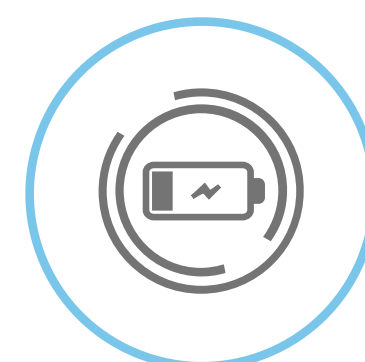
Apple CarPlay™
e Android Auto™



Impostazione del
programma di ricarica



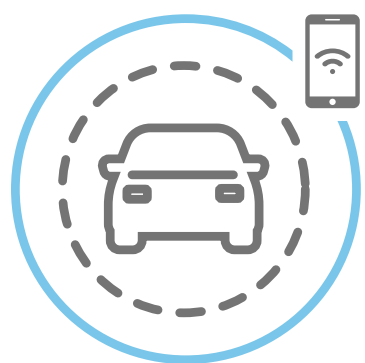
DAB+



Visualizzazione
dell'autonomia e del
punto di ricarica



Trova il tuo veicolo



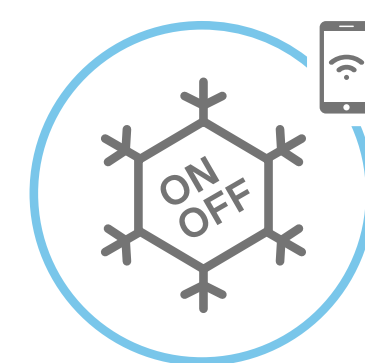
Diagnosi dello stato
del veicolo



Pianificazione
del percorso



Blocco/sblocco
dell'auto



App e controllo
remoto

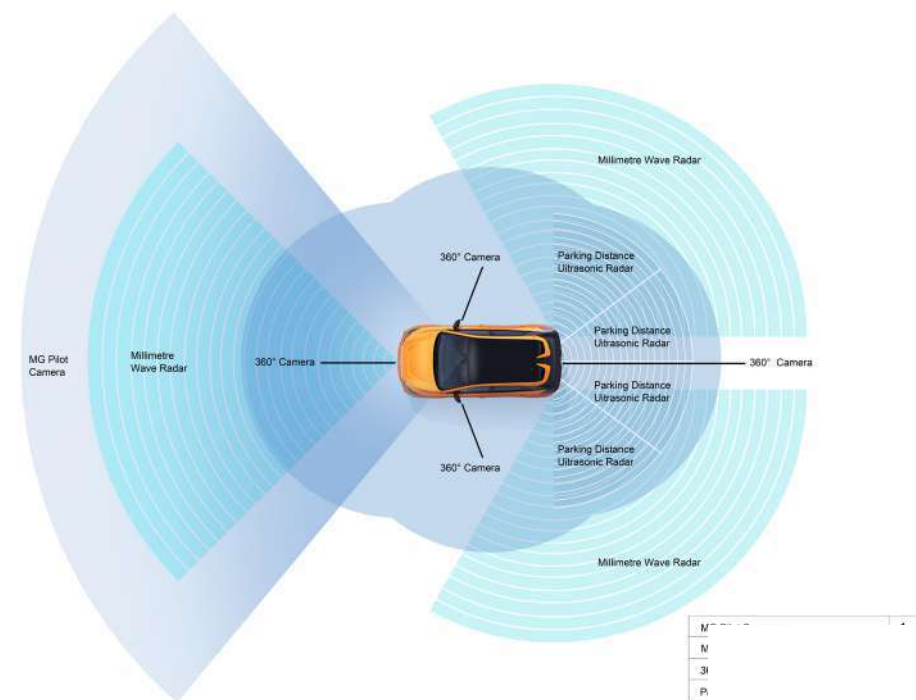


Chiave Bluetooth*

*Disponibilità limitata in alcuni mercati

MG Pilot Viaggi sicuri,

MG Pilot, il sistema di sicurezza avanzato di MG, è di serie sulla MG4 Electric e offre un'ampia selezione di tecnologie di assistenza alla guida parzialmente automatizzate che ti aiutano ad avere una maggiore sicurezza sulla strada.



- ✔ Cruise Control adattivo (ACC)
- ✔ Controllo intelligente dei fari abbaglianti (IHC)
- ✔ Sistema di assistenza alla velocità (SAS)
- ✔ Frenata automatica d'emergenza (AEB)
- ✔ Avviso di superamento involontario della corsia (LDW)
- ✔ Assistenza in caso di traffico (TJA)
- ✔ Assistenza al mantenimento della corsia (LKA)
- ✔ Avviso di cambio di corsia (LCW)
- ✔ Mantenimento della corsia d'emergenza (ELK)*
- ✔ Monitoraggio dei punti ciechi (BSM)
- ✔ Avviso di traffico trasversale posteriore (RCTA)
- ✔ Avviso di porta aperta (DOW)
- ✔ Avviso di collisione posteriore (RCW)
- ✔ Intelligent speed assistant (ISA)

*Solo corsia di marcia/bordo strada



Più spazio Più comodità

La MG4 Electric, utilitaria compatta, offre un abitacolo sorprendentemente spazioso che accoglie cinque persone e grazie ai sedili posteriori ripiegabili 40:60 offre una maggiore flessibilità. L'ampio spazio interno permette di riporre tutti i tuoi effetti personali in modo efficiente e comodo. Inoltre, la telecamera a 360° controlla l'ambiente intorno al veicolo in tempo reale. Riduce i punti ciechi e rende la guida e il parcheggio molto più facili e sicuri.



E c'è di più

Vuoi ricaricare apparecchi esterni? C'è il V2L da 2.200W. Hai bisogno di ricaricare i tuoi dispositivi? C'è il vano di ricarica wireless. E la capacità di traino di 500 kg. E pure l'accesso senza chiave. E l'avvio senza chiave. Di' addio al pulsante Start/Stop. Per avviare il veicolo, basta premere il pedale del freno. Per fermarsi, basta premere il selettore del cambio in modalità parcheggio e rilasciare il pedale del freno. È la mobilità elettrica al meglio.



Il tuo viaggio. Il tuo stile

Scegli tra gli allestimenti disponibili. E attira l'attenzione di tutti durante il viaggio verso le tue destinazioni.



● Pebble Black



● Andes Grey



● Fizzy Orange



● Diamond Red



● Medal Silver



○ Dover White



● Hunter Green opaco***

Le immagini mostrate qui sono solo a scopo illustrativo e possono differire dalle specifiche standard per tipo. Nessun diritto può essere derivato dalle foto. MG si riserva il diritto di cambiare modelli, colori, specifiche ed equipaggiamenti senza preavviso e senza l'obbligo di modificare le vetture già sul mercato.

*** Solo per XPOWER

Ora tocca a te

Tre modelli, una scelta, la tua

Standard



Sedili in tessuto nero

Luxury e Trophy



Combinazione di Pelle sintetica e tessuto nero

XPOWER



Combinazione di Pelle sintetica Alcantara



Cerchio in lega da 17", bicolore - Standard



Cerchi in lega da 18" a 5 doppie razze, bicolore Luxury e Trophy



Cerchi in lega da 18" design a stella XPOWER



Caratteristiche tecniche*

Dimensioni e pesi	Standard49	Luxury49	Standard64	Luxury64	Trophy	XPOWER
Lunghezza (mm)	4287	4287	4287	4287	4287	4287
Larghezza (mm)	1836	1836	1836	1836	1836	1836
Altezza (mm)	1504	1516	1504	1516	1516	1516
Interasse (mm)	2705	2705	2705	2705	2705	2705
Altezza da terra (mm)	150/117	160/132	150/117	160/132	160/132	160/132
Spazio del portabagagli posteriore (Sedili alzati/abbassati,L)	350/1165	350/1165	363 / 1177	350 / 1165	350 / 1165	350 / 1165
Massa a vuoto (kg)	1645	1645	1651	1675	1803	1803
Massa tecnicamente ammissibile a pieno carico (kg)	2093	2093	2113	2123	2261	2261
Massa a carico tecnicamente ammissibile su ogni asse (kg)	Ant: 935 / Post: 1198	Ant: 940 / Post: 1198	Ant: 935 / Post: 1198	Ant: 940 / Post: 1198	Ant: 1070 / Post: 1198	Ant: 1070 / Post: 1198
Capacità di traino (non frenato, kg)	500	500	500	500	500	500
Capacità di traino (frenato al traino, kg)	500	500	500	500	500	500
Motore elettrico e batteria						
Tipo	PMSM	PMSM	PMSM	PMSM	PMSM	PMSM
Potenza massima (kW)	125	125	150	150	180	320
Coppia massima (Nm)	250	250	250	250	350	600
Batteria (kWh)	49	49	64	64	77	64
Potenza massima del caricabatterie di bordo (6.6 kW)	•	-	-	-	-	-
Potenza massima del caricabatterie di bordo (11 kW)	-	•	•	•	•	•
Massima potenza di ricarica DC (kW)**	88	88	140	140	144	140
Tempo di ricarica DC (10-80%)**	37 min.	37 min.	26 min.	26 min.	38 min.	26 min.

Dimensioni e pesi	Standard49	Luxury49	Standard64	Luxury64	Trophy	XPOWER
Velocità massima (km/h)	160	160	160	160	180	200
Accelerazione (s, 0~100km/h)	7.6	7.6	7.1	7.9	7.1	3.8
Autonomia EV - WLTP (km)* - fino a:	350	330	460	435	530	400
Consumo di energia (Wh/km)* - fino a:	168	170	160	166	161	190
Sicurezza						
Freno di stazionamento automatico - Auto Hold	•	•	•	•	•	•
Freno di stazionamento elettronico - Electronic parking brake	•	•	•	•	•	•
Sedile posteriore ISOFIX con cintura superiore e ancoraggio inferiore	•	•	•	•	•	•
Controllo pressione pneumatici - TPMS	•	•	•	•	•	•
Airbag						
Airbag laterali a tendina	•	•	•	•	•	•
Disattivazione airbag lato passeggero	•	•	•	•	•	•
MG Pilot						
Sistema cruise control adattivo (ACC)	•	•	•	•	•	•
Sistema di assistenza velocità (SAS)	•	•	•	•	•	•
Frenata d'emergenza automatica (AEB)	•	•	•	•	•	•
Controllo intelligente degli abbaglianti (IHC)	•	•	•	•	•	•
Assistenza ingorghi stradali (TJA)	•	•	•	•	•	•
Avviso guida instabile (UDW)	•	•	•	•	•	•
Avviso di deviazione dalla corsia (LDW)	•	•	•	•	•	•
Sistema di assistenza al mantenimento di corsia (LKA) + Emergency (ELK)	•	•	•	•	•	•
Pred.Alcohol lock e Sist. raccolta dati di bordo	•	•	•	•	•	•

	Standard49	Luxury49	Standard64	Luxury64	Trophy	XPOWER
Intelligent Speed Assistant (ISA)	•	•	•	•	•	•
Monitoraggio punto cieco (BSM)	-	•	-	•	•	•
Avviso di traffico posteriore (RCTA)	-	•	-	•	•	•
Avviso di collisione posteriore (RCW)	-	•	-	•	•	•
Avvertimento apertura porta (DOW)	-	•	-	•	•	•
Differenziale posteriore a controllo elettronico (XDS)	-	-	-	-	-	•
One pedal driving	•	•	•	•	•	•
Launch control	-	-	-	-	-	•
Luci						
Luce di marcia diurna al LED	•	•	•	•	•	•
Fari anteriori a LED	•	•	•	•	•	•
Indicatore di direzione posteriore integrato nel faro	•	-	•	-	-	-
Indicatore di direzione anteriore a LED dal design verticale	-	•	-	•	•	•
Fanale posteriore a LED angolare con luce decorativa	•	-	•	-	-	-
Fanale posteriore a LED a tutta larghezza con luce decorativa	-	•	-	•	•	•
Retronebbia	•	•	•	•	•	•
Sensore crepuscolare	•	•	•	•	•	•
Terza luce stop	•	•	•	•	•	•

LEGENDA:

• Di serie

• Opzionale

-Non disponibile



	Standard49	Luxury49	Standard64	Luxury64	Trophy	XPOWER
Assistenza al parcheggio						
Sensore di parcheggio posteriore	•	•	•	•	•	•
Telecamera a 360°	-	•	-	•	•	•
Retrocamera	•	-	•	-	-	-
Cinture di sicurezza						
Anteriore 3 punti + pretensionatore e limitatore di carico	•	•	•	•	•	•
Posteriore 3 lati 3 punti + pretensionatore e limitatore di carico	•	•	•	•	•	•
Segnale di avviso delle cinture di sicurezza anteriori e posteriori	•	•	•	•	•	•
Convenience						
Tecnologia V2L (veicolo da caricare) per ricaricare dispositivi esterni	•	•	•	•	•	•
Presa da 12V	•	•	•	•	•	•
Luci vano di carico	•	•	•	•	•	•
Alette parasole	•	-	-	-	-	-
Alette parasole con specchio	-	•	•	•	•	•
Specchietto interno anti-abbagliante	-	•	-	•	•	•
Pedaliera sportiva in metallo	-	-	-	-	-	•
HVAC						
Pompa di calore	-	•	-	•	•	•
Aria condizionata a controllo automatico	•	•	•	•	•	•
Alzacristalli elettrici						
Con funzione anti-pizzicamento guidatore	-	-	-	-	-	-
Automatico solo guidatore	•	•	•	•	•	•

	Standard49	Luxury49	Standard64	Luxury64	Trophy	XPOWER
Volante						
In plastica	•	-	-	-	-	-
Rivestito in pelle sintetica microfibra	-	•	•	•	•	•
Volante riscaldato	-	•	-	•	•	•
Volante a 4 vie multifunzione	•	•	•	•	•	•
Infotainment						
Monitor guidatore digitale da 7"	•	•	•	•	•	•
Radio DAB+	•	•	•	•	•	•
4 Altoparlanti	•	-	•	-	-	-
6 Altoparlanti	-	•	-	•	•	•
1 microfono	•	-	•	-	-	-
2 microfoni	-	•	-	•	•	•
3 porte USB (Anteriore: 1x USB A + 1x USB C / Posteriore: 1x USB A)	•	•	•	•	•	•
Caricabatteria wireless per cellulare	-	•	-	•	•	•
Bluetooth	•	•	•	•	•	•
MG iSMART						
iSMART Lite 10.25 pollici	•	-	•	-	-	-
Controllo Remoto	•	•	•	•	•	•
Apple Carplay/Android Auto	•	•	•	•	•	•
iSMART 10.25 pollici	-	•	-	•	•	•
Controllo Vocale	-	•	-	•	•	•
Informazioni traffico in tempo reale	-	•	-	•	•	•
Navigazione	-	•	-	•	•	•
Wifi Hotspot	-	•	-	•	•	•

Access & Start	Standard49	Luxury49	Standard64	Luxury64	Trophy	XPOWER
Chiusura da remoto	•	•	•	•	•	•
Apertura senza chiave	•	•	•	•	•	•
Avvio automatico (il veicolo si accende premento il pedale del freno)	•	•	•	•	•	•
Sedili						
Sedile guidatore regolabile a 6 vie	•	•	•	•	•	•
Sedile guidatore con regolazione elettrica	-	•	-	•	•	•
Sedile passeggero regolabile a 4 vie	•	•	•	•	•	•
Tasche dietro i sedili anteriori	-	•	-	•	•	•
Sedili in tessuto	•	-	•	-	-	-
Sedili in similpelle e tessuto	-	•	-	•	•	-
Sedili in similpelle e Alcantara con cuciture rosse	-	-	-	-	-	•
Riscaldamento sedili anteriori	-	•	-	•	•	•
Sedili posteriori ripiegabili e frazionati 40:60	•	•	•	•	•	•
Poggiatesta sedili posteriori (3)	•	•	•	•	•	•
Esterni						
Spoiler al tetto	•	-	•	-	-	-
Doppio spoiler al tetto	-	•	-	•	•	•
Tergicristallo anteriore senza struttura	•	•	•	•	•	•
Privacy dei finestrini posteriori	-	•	-	•	•	•
Griglie aereodinamiche attive	•	•	•	•	•	•
Tergicristallo posteriore	•	•	•	•	•	•
Specchi esterni						
Ripiegamento manuale + Riscaldati	•	-	•	-	-	-
Ripiegamento elettrico + Riscaldati	-	•	-	•	•	•

Cerchi e Pneumatici	Standard49	Luxury49	Standard64	Luxury64	Trophy	XPOWER
215/50 R17 95V	•	-	•	-	-	-
Cerchi in lega doppio colore 17"	•	-	•	-	-	-
235/45 R18 98W	-	•	-	•	•	•
Cerchi in lega da 18" a 5 doppie razze, bicolore	-	•	-	•	•	-
Cerchi in lega da 18" a 5 razze	-	-	-	-	-	•
Kit riparazione pneumatici	•	•	•	•	•	•
Ricarica						
Cavo di carica pubblico	•	•	•	•	•	•
Cavo di carica domestico (presa E/F - fino a 2.2 kW)	◦	◦	◦	◦	◦	◦
Colori esterni						
Diamond Red	◦	◦	◦	◦	◦	◦
Medal Silver	◦	◦	◦	◦	◦	◦
Dover White	◦	◦	◦	◦	◦	◦
Pebble Black	◦	◦	◦	◦	◦	◦
Fizzy Orange	•	•	•	•	•	•
Andes Grey	◦	◦	◦	◦	◦	◦
Hunter Green	-	-	-	-	-	-
Tetto in contrasto nero	-	-	-	-	•	•
Colori interni						
Nero	•	•	•	•	•	•

→ mgmotor.it

E' stato fatto ogni sforzo per garantire che i contenuti di questo catalogo fossero accurati e aggiornati al momento della pubblicazione (Luglio 2024). Si prega di notare che i colori e gli accessori sono solo a scopo illustrativo. I colori e le finiture riprodotti sono soggetti ai limiti del processo di stampa e possono variare da colori e finiture effettivi. MG Motor Europe sostiene una politica di miglioramento continuo e si riserva il diritto di apportare modifiche in qualsiasi momento senza preavviso, a colori, accessori, materiale, design, forma, specifiche e modelli. Le variazioni possono essere interrotte in qualsiasi momento. Le specifiche effettive possono variare dai veicoli mostrati. Per ulteriori informazioni, rivolgiti al tuo concessionario MG.

MG4 ELECTRIC HA UNA GARANZIA DI 7 ANNI/150.000 KM

- ⊕ Garanzia di base del veicolo: 7 anni/150.000km
- ⊕ Sistema di trazione elettrica HV: 7 anni/150.000 km
- ⊕ Power Pack (batteria HV): 7 anni/150.000km
- ⊕ Antiperforazione: 7 anni/illimitato
- ⊕ Assistenza stradale: 1° anno incluso, dal 2° al 7° anno per tutti i clienti che hanno l'assistenza completa presso un concessionario MG

Termini e condizioni

*I valori indicativi relativi al consumo di carburante ed alle emissioni di CO₂ e/o, in caso di modello ibrido plug-in o elettrico, al consumo di energia elettrica, dei modelli sono stati rilevati dal Costruttore in base al metodo di omologazione WLTP (Regolamento UE 2017/1151 e successive modifiche o integrazioni). I valori di emissioni CO₂ combinato sono rilevanti ai fini della verifica dell'eventuale applicazione della Ecotassa/ Ecobonus, e relativo calcolo. Oltre al rendimento del motore, anche lo stile di guida ed altri fattori non tecnici incidono sul consumo di carburante e sulle emissioni di CO₂ (il biossido di carbonio è il gas ad effetto serra principalmente responsabile del riscaldamento terrestre) di un veicolo. Eventuali equipaggiamenti ed accessori aggiuntivi possono modificare i valori di consumo ed emissioni CO₂ della vettura.

**Il tempo e la capacità di ricarica della batteria possono variare in base a diversi fattori come, ad esempio, la temperatura esterna e della batteria, la tipologia di presa utilizzata per la ricarica, la disponibilità di energia presso la stazione di ricarica, lo stato di carica e l'usura della batteria. La potenza di carica diminuisce all'aumentare dello stato di carica. Le perdite di potenza di ricarica sono prese in considerazione.