

# NUEVO MG4 ELECTRIC





# Porque quieres más

Más autonomía.

Más estilo.

Más espacio.

El nuevo MG4 Electric es un compacto urbano sin concesiones.

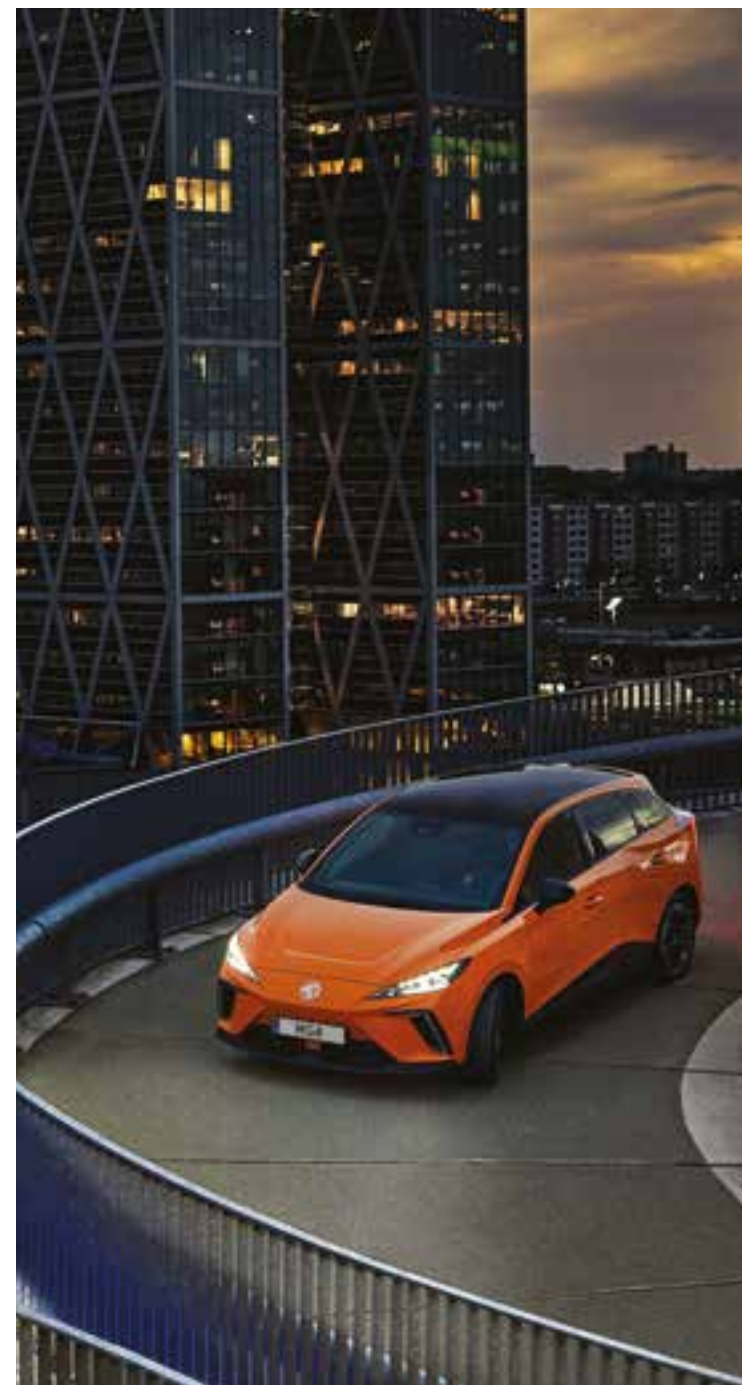
Diseñado para democratizar los vehículos eléctricos, está equipado con características de última generación y tecnología inteligente. Más allá de ser ecológico, es impresionantemente silencioso.





# Listo, Preparado, Eléctrico

Con una autonomía de hasta 520 km (WLTP), es perfecto para los desplazamientos diarios, las escapadas de fin de semana y los viajes largos con tu familia o amigos.





# Arte urbano

El MG4 Electric combina un exterior futurista y expresivo con un diseño interior minimalista y fácil de usar.

Con un sistema de iluminación inteligente y un techo aerodinámico bitono\* es simplemente una obra maestra que se adelanta a su tiempo... y a los demás.





## Destaca por dentro y por fuera

El MG4 Electric atrae todas las miradas, cuenta con unos distintivos faros LED y un alerón\* de doble ala con luces de freno sobre elevadas. En el interior, encontramos el sencillo pero sofisticado panel digital flotante y la pantalla táctil de infoentretenimiento, junto con un volante deportivo de dos radios. Al fin y al cabo, se trata de un vehículo muy ágil de conducir.



\*solo en acabado Luxury



# Eléctrico puro

# Puro placer

El MG4 Electric cuenta con una amplia gama de motores eléctricos y tamaños de batería que van desde los 49 kw/h hasta los 77 kw/h. Además dispone de versiones de tracción trasera y Dual Motor, que junto con el reparto de pesos 50:50, ayuda a dominar las curvas más cerradas, mientras que la dirección proporciona una mayor precisión y agilidad en la conducción. Más fuerte y suave, así es como debe ser un vehículo eléctrico urbano.



# Mando y control absoluto

No hay dos viajes iguales. Por eso el MG4 Electric ofrece cinco modos de conducción: Normal, Eco, Sport, Nieve y Personalizado. Todo ello para garantizar una experiencia de conducción extraordinariamente confortable allá donde te lleve la carretera. Además, gracias a su excelente sistema de frenado hará que cada viaje sea mucho más seguro, sin importar la distancia ni las condiciones.







# Más autonomía Más rapidez

El MG4 Electric, con la nueva plataforma MSP exclusiva para vehículos eléctricos, ofrece una extraordinaria autonomía de hasta 520 km WLTP. La carga rápida de CC de 144 kW permite cargar la batería del 10% al 80% en tan solo 26 minutos. Mientras que la carga de CA trifásica permite una carga completa durante la noche (unas 6,5 horas a 11 kW). El avanzado sistema de gestión de la batería garantiza una autonomía estable y eficaz en climas fríos, y precalienta la batería para mejorar la eficiencia de la carga.



# Seguridad comprobada

La avanzada y ultracompacta batería One-Pack ha sido sometida a las pruebas más estrictas de las normas europeas e internacionales sobre baterías. Las baterías de 49 kWh y 64 kWh son las baterías más finas del mercado, con tan solo 110 mm de espesor.



# Un nuevo modelo, Una nueva plataforma

El nuevo MG4 Electric es el primer modelo de MG basado en la nueva plataforma modular escalable (MSP) desarrollada por SAIC Motor. Esta arquitectura inteligente ofrece muchas ventajas en términos de espacio interior, peso y seguridad: más espacio interior con las mismas dimensiones exteriores y una reducción significativa del peso del vehículo para una mayor eficiencia y mejor maniobrabilidad.





# Un solo pack, muchas ventajas

---

Como complemento al rediseño del avanzado sistema de refrigeración, el sistema One-Pack Battery ofrece tres grandes ventajas: una integración ultraelevada, una vida útil ultralarga y una protección de seguridad sin fugas térmicas.



# Mejor rendimiento, más diversión

---

Explora las capacidades de la plataforma MSP y comprueba cómo el MG4 Electric XPOWER está construido para llevar la conducción al siguiente nivel.



## Dual-Motor

---

Con el Sistema Dual Motor que reparte de manera automática la tracción entre los dos ejes, el MG4 Electric XPOWER pone a prueba los límites con una potencia máxima de 320 kW y un par máximo de 600 Nm.





# Launch Control

Activa el XPOWER en modo Sport y experimentarás una aceleración sin igual, alcanzando los 100 km/h en sólo 3,8 segundos.



# Diseño Exclusivo

Diseñado para destacar entre el tráfico, el MG4 Electric XPOWER tiene un estilo tan impresionante como sus prestaciones.



## Con detalles en Alcantara®


Los materiales Eco-Alcantara® realzan el interior del MG4 Electric XPOWER Edition, aportando una sensación de auténtica exclusividad.





# Color exclusivo

Una versión así, merece un color exclusivo como el Hunter Green. Solo disponible para MG4 Electric XPOWER.



## Pinzas deportivas y llantas de 18"

Máximo control en carretera, gracias a las prestaciones mejoradas en la dirección y los frenos.



# MG iSMART Simply Genial

El nuevo MG4 Electric viene de serie con nuestra innovadora tecnología MG iSMART que integra a la perfección la comunicación entre el coche, Internet y el usuario. Puedes supervisar el coche con el control de voz manos libres y encontrar tu coche aparcado o un punto de carga cercano con la App MG. Incluso puedes encender el sistema de climatización para enfriar o calentar el coche antes de que entres en él.



# Perfectamente conectado

Punto de acceso Wi-Fi. Llave-bluetooth. Pantalla táctil de 10,25". Encuentra lugares de interés y escucha música en línea con un toque, o dos. Programa la carga de la batería. Crea un punto de acceso para tus pasajeros. O consulta el tiempo antes de salir. Hazlo todo con MG iSMART.



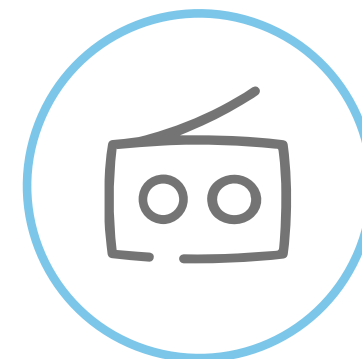
# MG iSMART



Apple CarPlay™  
y Android Auto™



Programación  
de la carga



DAB+



Diagnóstico del  
vehículo



Planificador de ruta



Abrir/cerrar el  
vehículo





Visualización de la autonomía y puntos de carga



Encuentra "mi vehículo"



Control a través de la App MG



Bluetooth



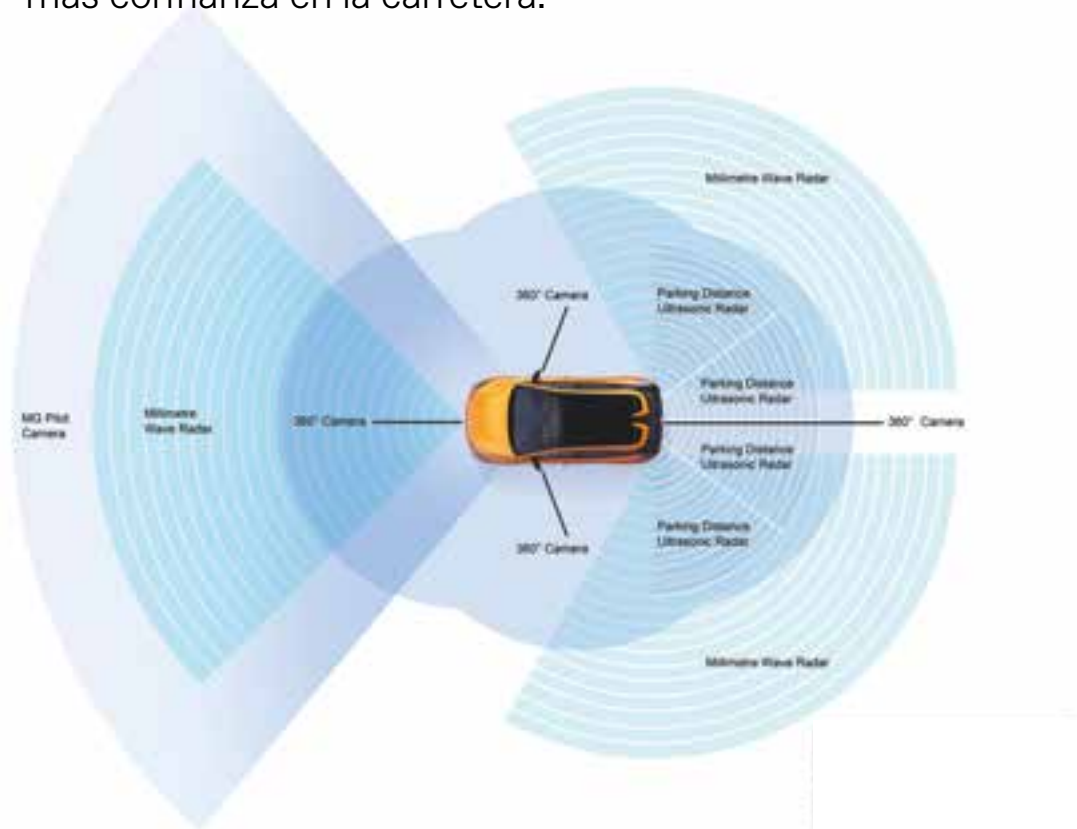
Planificador de rutas EV



# MG Pilot

## Viaja más seguro

El MG4 Electric ofrece de serie el avanzado sistema de seguridad propio de MG. MG Pilot es un amplio conjunto de tecnologías de asistencia al conductor parcialmente automatizadas que te echan una mano para que tengas más confianza en la carretera.







- ✓ Control de Crucero Adaptativo (ACC)
- ✓ Control Inteligente de Luces (IHC)
- ✓ Sistema de Asistente de Velocidad (SAS)
- ✓ Alarma de Colisión Frontal (FCW)
- ✓ Aviso de Salida de Carril (LDW)
- ✓ Asistente en Atascos (TJA)
- ✓ Asistente de Permanencia en Carril (LKA)
- ✓ Aviso de Cambio de Carril (LCW)
- ✓ Mantenimiento en el Carril por Emergencia (ELK)\*
- ✓ Detector de Ángulo Muerto (BSM)
- ✓ Alerta de Tráfico Trasero (RCTA)
- ✓ Alarma de Puertas Abiertas (DOW)
- ✓ Alarma de Colisión Trasera (RCW)

\*Sólo en el carril/borde de la carretera



# Más espacio

# Más comodidad

El MG4 Electric, es un compacto urbano que ofrece un habitáculo sorprendentemente espacioso en el que puede caber una familia de cinco miembros, con asientos traseros abatibles 60:40 para una mayor flexibilidad. También dispone de un amplio espacio de almacenamiento interior que permite guardar todas las pertenencias de forma eficiente y cómoda. Además, la cámara\* de 360° capta el entorno del vehículo en tiempo real, reduciendo los puntos ciegos y haciendo que la conducción y el aparcamiento sean mucho más fáciles y seguros.



\*disponible solo en versiones Luxury, Extended Range y XPOWER

# y hay más...

¿Quieres cargar aparatos externos? Está el V2L de 2.200W. ¿Necesitas cargar tus dispositivos? Está la bandeja de carga inalámbrica. Capacidad de remolque de 500 kg, comprobado. Entrada sin llave, comprobado. Arranque sin llave, impresionante. Di adiós al botón de Start/Stop. Para arrancar el vehículo, basta con pisar el pedal de freno.

Para detenerse, basta con frenar, pulsar el selector de cambio al modo de aparcamiento y soltar el pedal de freno.

Es la movilidad eléctrica en su máxima expresión.





# Tu viaje. Tu estilo

Elige entre los 4 acabados diferentes de tu MG4 Electric y sé el centro de las miradas allí donde vayas.



● Pebble Black



● Andes Grey



● Fizzy Orange



● Diamond Red



● Medal Silver



○ Dover White



● Hunter Green\*

\*Solo disponible para versión Xpower

# Escoge tu estilo

Hasta 3 tipos diferentes de interiores

Standard



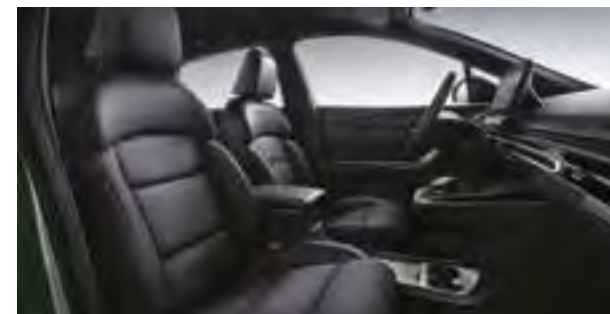
Asientos de tela negros

Luxury y Extended Range



Asientos negro mixtos (tela + simil piel)

XPOWER



Detalles en Alcantara®



Llantas de 17" para versiones Standard



Llantas de 18" para las versiones Luxury y Extended Range



Llantas de 18" con pinzas de freno deportivas para las versiones XPower







# Especificaciones técnicas\*

Dimensiones y Peso	Standard	Luxury	Extended Range	XPOWER
Longitud (mm)	4287	4287	4287	4287
Anchura (mm)	1836	1836	1836	1836
Altura (mm)	1504	1516	1516	1516
Distancia entre ejes (mm)	2705	2705	2705	2705
Distancia al suelo sin carga / con carga (mm)	150/117	160/132	160/132	160/132
Espacio de carga trasero (sin abatir/abatidos, L)	363/1177	350/1165	363/1165	363/1177
Peso en vacío (kg)	1635	1675	1751	1803
Peso máximo autorizado (kg)	2083	2123	2209	2261
Peso máx. admisible en cada eje (kg)(Delantero/Trasero)	D: 935 / T: 1198	D: 940 / T: 1198	D: 1070 / T: 1250	
Peso máximo del remolque (sin frenos, kg)	500	500	500	500
Peso máximo del remolque (con frenos, kg)	500	500	500	500

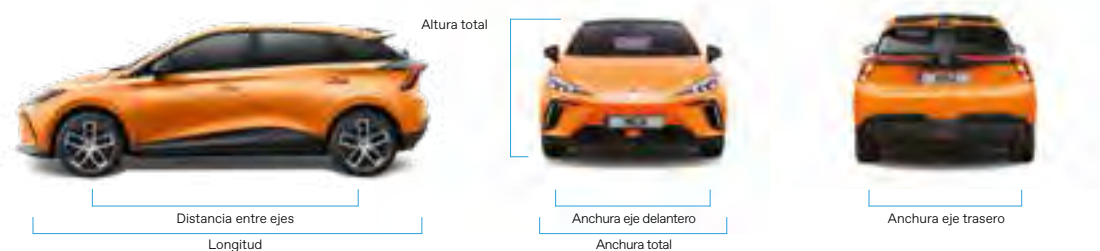
## Motor eléctrico y batería

Tipo	LFP	PMSM	PMSM	PMSM
Potencia Máxima (kW)	125kW	150kW	180kW	320kW
Par Máximo (Nm)	250Nm	250Nm	350Nm	600Nm

Motor eléctrico y batería (continuación)	Standard	Luxury	Extended Range	XPOWER
Batería (kWh)	49	64	77	64
Potencia máx. del cargador integrado (6.6 kW)	●	○	○	○
Potencia máx. del cargador integrado (11 kW)	-	●	●	●
Potencia max. de carga CC (kW)	88	140	144	140
Tiempo de carga CC (10-80%)	37min	26min	38min	26min

Rendimiento	Standard	Luxury	Extended Range	XPOWER
Velocidad Máxima (km/h)	160km/h	160km/h	180km/h	200km/h
Aceleración (s, 0-100 km/h)	7.7 s	7.9 s	6.5 s	3.8 s
Autonomía (km, WLTP)	350km	450km	520km	385km
Consumo de energía (Wh/km)	170	166	165	187



\*La versión final está sujeta a los datos de homologación

# Características

Seguridad	Standard	Luxury	Extended Range	XPOWER
Autohold	●	●	●	●
EPB	●	●	●	●
Asiento trasero ISOFIX con anclaje superior e inferior	●	●	●	●
3 Reposacabezas traseros	●	●	●	●
TPMS	●	●	●	●
<b>Airbag</b>				
Airbags delanteros para conductor y copiloto	●	●	●	●
Airbags laterales para conductor y pasajeros	●	●	●	●
Airbag lateral de cortina para conductor y pasajero	●	●	●	●
Interruptor para desactivar el airbag del copiloto	●	●	●	●
<b>MG Pilot</b>				
Control de Crucero Adaptativo (ACC)	●	●	●	●
Frenado Automático de Emergencia (AEB)	●	●	●	●
Control Inteligente de Luces (IHC)	●	●	●	●
Sistema de Asistente de Velocidad (SAS)	●	●	●	●
Asistente en Atascos (TJA)	●	●	●	●
Alerta de Somnolencia (UDW)	●	●	●	●
Aviso de Salida de Carril (LDW)	●	●	●	●
Asistente de Permanencia en Carril (LKA)	●	●	●	●
Mantenimiento en el Carril por Emergencia (ELK)	-	●	●	●

MG Pilot (continuación)	Standard	Luxury	Extended Range	XPOWER
Aviso de Cambio de Carril (LCW)	-	●	●	●
Detector de Ángulo Muerto (BSM)	-	●	●	●
Alerta de Tráfico Trasero (RCTA)	-	●	●	●
Alarma de Colisión Trasera (RCW)	-	●	●	●
Alarma de Puertas Abiertas (DOW)	-	●	●	●
XDS	-	-	-	●
Sistema "one pedal"	●	●	●	●
Launch Control	-	-	-	●
<b>Luces</b>				
Luces LED de circulación diurna	●	●	●	●
Faros Full LED	●	●	●	●
Intermitentes integrados en faros delanteros	●	-	-	-
Intermitentes verticales Full LED	-	●	●	●
Faros traseros Full LED con luces decorativas	●	-	-	-
Faros traseros haz continuo con luces decorativas	-	●	●	●
Antiniebla trasero	●	●	●	●
Sensor automático de encendido de luces	●	●	●	●
Luz de freno sobreelevada	●	●	●	●
<b>Asistencia al aparcamiento</b>				
Sensor trasero de aparcamiento	●	●	●	●
Cámara 360°	-	●	●	●
Cámara trasera	●	-	-	-

# Características (continuación)

<b>Cinturones de seguridad</b>	Standard	Luxury	Extended Range	XPOWER
Delanteros de 3 puntos con pretensor	●	●	●	●
Traseros de 3 puntos con pretensor	●	●	●	●
Aviso de cinturones desabrochados (delanteros y traseros)	●	●	●	●

## **Vida a bordo**

Sistema de carga al exterior V2L	●	●	●	●
Toma frontal de 12 V	●	●	●	●
Luz maletero	●	●	●	●
Parasol	●	-	-	-
Parasol con espejo integrado	-	●	●	●
Retrovisor interior con antideslumbramiento automático	-	●	●	●

## **HVAC**

Bomba de calor	-	●	●	●
Control automático Aire Acondicionado	●	●	●	●

## **Ventanas**

Conductor con función un solo toque y antiatrapamiento	●	●	●	●
--	---	---	---	---

<b>Volante</b>	Standard	Luxury	Extended Range	XPOWER
PU	●	-	-	-
Simil piel microperforada	-	●	●	●
Volante calefactado	-	●	●	●
Volante multifunción ajustable 4 posiciones	●	●	●	●

## **Infoentretenimiento**

Panel Virtual de control de 7"	●	●	●	●
DAB+	●	●	●	●
4 altavoces	●	-	-	-
6 altavoces	-	●	●	●
1 micrófono	●	-	-	-
2 micrófonos	-	●	●	●
3 USB puertos (D: USB A, USB D/T: USB A)	●	●	●	●
Cargador de móviles inalámbrico	-	●	●	●
Bluetooth	●	●	●	●
Modo "RACE"	-	-	-	●

## **MG iSMART**

iSMART Lite 10.25"	●	-	-	-
MG APP para control remoto	●	●	●	●
Apple Carplay/Android Auto	●	●	●	●
iSMART 10.25"	-	●	●	●



# Características (continuación)

<b>MG iSMART (continuación)</b>	Standard	Luxury	Extended Range	XPOWER	<b>Exterior (continuación)</b>	Standard	Luxury	Extended Range	XPOWER
Control por voz	-	●	●	●	Alerón simple	●	-	-	-
Información del tráfico en tiempo real	-	●	●	●	Doble alerón	-	●	●	●
Navegador	●	●	●	●	Limpialunetas	●	●	●	●
Punto de acceso Wi-Fi	-	●	●	●	Limpiaparabrisas monopieza	●	●	●	●
<b>Acceso y Arranque</b>					Cristales tintados	●	●	●	●
Cierre remoto	●	●	●	●	Ventanas traseras con protección solar	-	●	●	●
Entrada sin llave "keyless"	●	●	●	●	Parrilla Activa (AGS)	●	●	●	●
Arranque automático	●	●	●	●	<b>Retrovisores</b>				
<b>Asientos</b>					Plegado manual + calefactados	●	-	-	-
Asiento del conductor ajustable en 6 posiciones	●	●	●	●	Plegado automático + calefactados	-	●	●	●
Asiento del conductor ajustable eléctricamente	-	●	●	●	<b>Llantas y neumáticos</b>				
Asiento del copiloto ajustable en 4 posiciones	●	●	●	●	215/50 R17 95V	●	-	-	-
Bolsa portamapas detrás de los asientos delanteros	-	●	●	●	Llantas de 17"	●	-	-	-
Asientos de tela	●	-	-	-	235/45 R18	-	●	●	●
Asientos negros mixtos (tela + simil piel)	-	●	●	-	Llantas de 18"	-	●	●	-
Detalles en Alcantara®	-	-	-	●	Llantas X-POWER de 18"	-	-	-	●
Asientos delanteros calefactables	-	●	●	●	Kit antipinchazos	●	●	●	●
Asientos traseros abatibles 40:60	●	●	●	●	Pinzas de freno deportivas	-	-	-	●
Pedales deportivos	-	-	-	●					

# Características (continuación)

Acabado exterior	Standard	Luxury	Extended Range	XPOWER
Pebble Black	○	○	○	-
Diamond Red	○	○	-	-
Medal Silver	○	○	-	-
Dover White	○	○	-	-
Fizzy Orange	○	○	-	-
Andes Grey	○	○	-	-
Dover White + Techo negro	-	-	○	-
Hunter Green + Techo negro	-	-	-	○

## Acabado interior

Negro	●	●	●	-
Detalles en Alcantara*	-	-	-	●



→ [mgmotor.es](https://mgmotor.es)

## EL MG4 ELECTRIC VIENE CON 7 AÑOS/ 150.000 KM DE GARANTÍA

- ⊕ Garantía del vehículo: 7 años/150.000 km
- ⊕ HV Electric Drive System: 7 años/150.000 km
- ⊕ Power Pack (HV batería): 7 años/150.000 km
- ⊕ Anti-corrosión: 7 años/sin límite de km
- ⊕ Asistencia en carretera: primer año incluida, del segundo al séptimo para todos los clientes que hayan realizado una revisión completa con un Concesionario oficial MG

### Términos y condiciones

Se ha hecho todo lo posible para garantizar que el contenido de esta publicación sea preciso y esté actualizado en el momento de su publicación (septiembre de 2023). Tenga en cuenta que los colores y los accesorios son sólo para fines ilustrativos. Los colores y acabados reproducidos están sujetos a las limitaciones del proceso de impresión y pueden variar con respecto al color y al acabado real de la pintura. MG Motor Europe apoya una política de mejora continua y se reserva el derecho de realizar cambios en cualquier momento y sin previo aviso en los colores, accesorios, material, diseño, forma, especificaciones y modelos. Los artículos pueden ser descatalogados en cualquier momento. Las especificaciones reales pueden variar respecto a los vehículos mostrados. Para obtener la información más reciente, hable con su concesionario MG.

Publicado julio de 2024. Versión 1.