



NOUVEAU MG EHS

Principaux équipements de série & tarifs

Tarif N°19 du 22 octobre 2024



COMFORT

MG EHS
Comfort
200 kW / 272 ch
37 990 €⁽¹⁾

Sécurité

- Airbags frontaux, latéraux, rideaux et central
- Système E-CALL
- Alarme
- Frein de parking électronique (EPB)
- Maintien automatique à l'arrêt (Autohold)
- Aide au démarrage en côte
- Capteur de pression des pneus TPMS direct
- Avertisseur de somnolence (DMS)
- Régulateur de vitesse adaptatif (ACC)
- Assistant à la conduite dans les embouteillages (TJA)
- Assistant de conduite intelligent (ICA)
- Freinage automatique d'urgence (AEB)
- Système d'aide au respect de la vitesse (SAS)
- Avertissement de changement de voie (LDW)
- Maintien d'urgence dans la voie (ELK)
- Aide au maintien dans la voie (LKA)
- Avertissement de collision frontale (FCW)
- Gestion intelligente des feux de route (IHC)
- Surveillance des angles morts (BSD)
- Avertisseur d'ouverture de portière (DOW)
- Avertissement de collision arrière (RCW)
- Alerte de circulation transversale arrière (RCTA) avec fonction freinage automatique (RCTB)
- Capteurs de stationnement arrière
- Caméra de recul

Feux

- Phares à LED
- Capteur de luminosité
- Fonction «follow me home»
- Feux de jour à LED
- Feux antibrouillard avant et arrière

LUXURY Équipements Comfort +

MG EHS
Luxury
200 kW / 272 ch
39 990 €⁽¹⁾

Sécurité

- Capteurs de stationnement avant
- Caméra 360°

Intérieur & Confort

- Hayon électrique avec pédale virtuelle
- Siège conducteur à réglages électriques et à mémoire
- Siège conducteur avec réglage électrique du support lombaire
- Siège passager avant réglable électriquement dans 4 directions
- Sièges en similicuir noir
- Sièges avant chauffants
- Climatisation automatique bi-zone
- Chargeur à induction pour smartphone
- Vitres électriques avant et arrière à impulsion

Infodivertissement & connectivité MG iSMART

- Compteur numérique 12,3"
- Ecran tactile 12,3"
- 4 ports USB (2 AV + 2 AR)
- Radio AM/FM/DAB+
- 6 haut-parleurs
- Connectivité Bluetooth
- Système de navigation
- Apple Carplay™/Android Auto™
- Système iSMART Lite avec commandes à distance du véhicule

Extérieur & Style

- Jantes 19" (225/55 R19)
- Kit anti-crevaison
- Vitres et lunette arrière surteintées
- Marchepied

Intérieur & Confort

- Capteur de pluie
- Vitres électriques avant et arrière dont vitre conducteur à impulsion
- Accès et démarrage sans clé
- Siège conducteur réglable électriquement dans 6 directions
- Siège passager avant réglable dans 4 directions
- Sièges en tissu
- Accoudoir central avant
- Banquette rabattable 60/40
- Accoudoir central arrière avec porte-gobelet
- Climatisation automatique mono-zone avec filtre PM2.5
- Buses d'aération à l'arrière
- Prise 12V
- Sélection des modes de conduite
- Câble de recharge rapide Type 2 Mode 3

Extérieur & Style

- Rétroviseurs extérieurs à rabattement automatique et mémoire

Infodivertissement & connectivité MG iSMART

- 8 haut-parleurs
- Système de connectivité MG iSMART
- Commande vocale
- Diffusion de musique en ligne (abonnement nécessaire)
- Navigation connectée



CARACTÉRISTIQUES TECHNIQUES

Dimensions et poids	Comfort	Luxury
Longueur (mm)	4 670	
Largeur (mm)	1 890	
Hauteur (mm)	1 663	
Empattement (mm)	2 765	
Garde au sol (non chargé/ chargé) (mm)	147	
Volume du coffre arrière (configuration 5 places/banquette rabattue, l)	441 / 1 291	
Poids du véhicule à vide (kg)	1 830	1 855
Poids du véhicule en ordre de marche (kg)	1 905	1 930
Poids Total Autorisé en Charge (PTAC) (kg)	2 305	2 330
Poids maximum en charge sur chaque essieu (avant/arrière) (kg)	1 181 / 1 124	1 196 / 1 134
Capacité de remorquage (non freinée/freinée, kg)	750 / 1 500	
Poids maximal sur les barres de toit (kg)	75	
Diamètre de braquage (m)	11,5	
Moteurs		
Moteur thermique	1,5L Turbo	
Puissance maximale du moteur thermique (kW/ch)	105 / 143	
Couple maximal du moteur thermique (Nm)	230	
Capacité du réservoir de carburant (L)	55	
Puissance maximale du moteur électrique (kW/ch)	135 / 184	
Couple maximal du moteur électrique (Nm)	340	
Puissance maximale du générateur (kW/ch)	110 / 150	
Couple maximal du générateur (Nm)	120	
Capacité brute de la batterie	21,4	
Puissance maximale du chargeur embarqué (kW)	7	
Puissance combinée (kW/ch)	200 (272)	
Couple maximal combiné (Nm)	350	
Transmission	Automatique à 2 vitesses	
Puissance fiscale (CV)	7	
Roues motrices	Avant	
Performances		
Vitesse max. (km/h)	190	
Accélération (s, 0-100 km/h)	6,8	
Rejets de CO ₂ (g/km, WLTP) ⁽²⁾	14	
Consommation de carburant (L, WLTP) ⁽²⁾	0,5	
Autonomie électrique (km, WLTP) ⁽²⁾	100	

INTERIEUR

Intérieur noir



Modèle présenté : finition Luxury

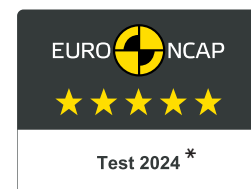
Intérieur beige Option à 650€, sur Luxury⁽³⁾



JANTES



Jantes alliage 19"
Comfort / Luxury



COLORIS



● Diamond Red
Peinture métallisée (option à 650€)



● Arctic Blue
Peinture métallisée (option à 650€)



● Sterling Silver
Peinture métallisée (option à 650€)



○ Pearl White
Peinture métallisée (de série)



● Hampstead Grey
Peinture métallisée (option à 650€)



● Pebble Black
Peinture métallisée (option à 650€)

Conditions générales

*Test effectué sur MG HS Essence 1.5L Turbo. Version non commercialisée en France.

(1) Tarifs TTC maximum conseillés hors options dans le réseau MG au 22/10/2024, sous réserve de modifications. Prix TTC excluant les frais de mise à la route valables dans le réseau participant et dans la limite des stocks disponibles. Détails et conditions sur www.mgmotor.fr

(2) Les données de consommation et d'autonomie sont calculées sur la base de la procédure d'essai harmonisée pour les véhicules légers (WLTP) selon le règlement 2018/1832.

L'autonomie réelle du véhicule peut différer des données affichées dans ce document en fonction du style de conduite, de la vitesse du véhicule, de l'utilisation de certains équipements et d'autres facteurs (température extérieure, relief de la route, etc.).

(3) Disponible sur coloris Sterling Silver, Pearl White, Hampstead Grey et Pebble Black. En fonction des stocks disponibles sur les coloris Diamond Red et Arctic Blue.

L'éditeur de la présente documentation s'est assuré que son contenu était exact et à jour à la date de publication (Janvier 2025). Veuillez noter que les couleurs et les accessoires sont indiqués uniquement à titre d'illustration. Les couleurs et les finitions reproduites dans la présente documentation peuvent diverger par rapport à la teinte et à la finition de la voiture en raison des limites inhérentes aux processus d'impression sur papier ou de publication en ligne. MG Motor France met en œuvre un processus d'amélioration continue et se réserve le droit d'apporter des modifications à tout moment et sans préavis au nuancier, au catalogue d'accessoires, aux matériaux de construction, à la conception, à la forme, aux caractéristiques techniques et à la gamme de modèles proposés. Les produits peuvent être retirés de l'offre à tout moment. Les caractéristiques techniques des modèles peuvent varier par rapport aux informations publiées dans la présente documentation. Pour obtenir les dernières informations, veuillez-vous adresser à votre concessionnaire MG. SAIC Motor France SAS RCS Nanterre 888 573 896. Publié en janvier 2025. Ne pas jeter sur la voie publique.

